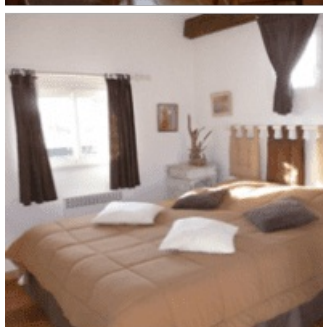
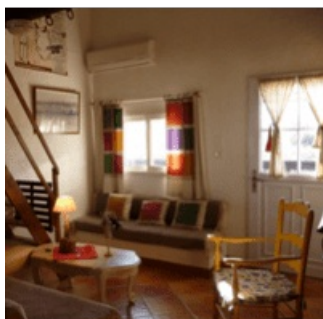
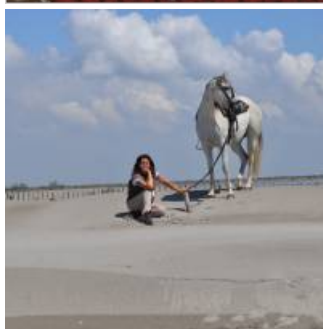


# Mas Farola - gîte rural

- [Hébergement et restauration](#)
- [Gîte](#)



Coup de coeur

Chaque année, Béatrice installe un petit potager devant le gîte. Les clients peuvent se servir à volonté en herbes aromatiques, tomates, aubergines et autres légumes de saison. Béatrice leur offre aussi les œufs de ses poules.

Amoureux de la nature, des chevaux et des oiseaux, venez vous ressourcer au Mas Farola dans un cadre calme et familial. Situé à 4 km du village des Saintes-Maries-de-la-Mer, à proximité du Parc ornithologique du Pont de Gau et du Petit-Rhône, vous aurez facilement accès à des petits chemins pour découvrir le Parc naturel régional de Camargue, à pied ou à vélo. Nous serons heureux de vous faire découvrir notre passion pour les animaux et en particulier la communication avec les chevaux et l'approche du cheval. Accueil en pré ou au boxe de vos chevaux.

## Caractéristiques

Nous parlons  
Anglais  
Français



Nous suivre  
[RESERVEZ MAINTENANT !](#)  
[Site internet du Mas Farola](#)  
[Suivre sur FACEBOOK](#)

## Contact

Béatrice Chomel  
[06 20 68 14 07](tel:0620681407)  
[beatrice.chomel@gmail.com](mailto:beatrice.chomel@gmail.com)  
Parc

### La Camargue, delta du Rhône

La Camargue, delta du Rhône, est formé d'alluvions. Unique delta français de cette ampleur, la Camargue se distingue en Europe par la richesse biologique de ses écosystèmes. Située dans l'axe de migration des oiseaux du nord de l'Europe qui empruntent le sillon rhodanien vers l'Afrique, à travers les Alpes et le Massif central, elle forme un relais vital pour les oiseaux.



Nous écrire

Nom

Prénom

Courriel

Courriel

Confirm email

Téléphone

Message

Courriel marqué

CAPTCHA



What code is in the image?  Enter the characters shown in the image.

Cette question sert à vérifier si vous êtes un visiteur humain ou non afin d'éviter les soumissions de pourriel (spam) automatisées.