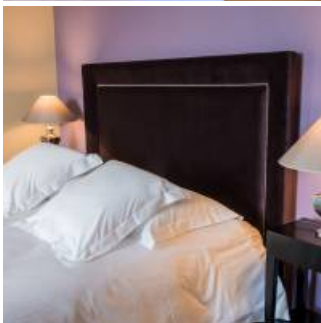


# Chambres d'hôtes La Dixmeresse\*\*\*\*

- [Hébergement et restauration](#)
- [Chambre d'hôte](#)









Coup de coeur

Valérie et Bruno sont heureux de partager leur région et son art de vivre avec leurs hôtes.

Epicurien dans l'âme, c'est Bruno qui mitonne des petits plats pour la table d'hôtes. Savoir-faire qu'il partage avec vous grâce à sa grande cuisine ouverte sur l'espace dîner.

Valérie n'est pas en reste : elle fabrique de délicieuses confitures pour le petit déjeuner et se fait un devoir de sortir des jeux adaptés à l'âge des enfants qu'elle reçoit.

Valérie et Bruno vous accueillent à Restigné, idéalement situé au cœur des vignes d'AOC Bourgueil, entre Tours et Angers, et à moins de 40 mn d'une quinzaine de sites : châteaux, abbayes et maisons célèbres entre Bourgueil, Langeais, Azay-le-Rideau, Chinon et Saumur.

Les bâtisses de la propriété sont toutes en pierres de tuffeau et gardent fièrement la mémoire de leur histoire architecturale et agricole. Leur harmonie ajoute à la quiétude du lieu où, pendant votre petit-déjeuner ou allongé sur une chaise longue après une journée de découverte, vous respirerez le bon air de la Touraine, en écoutant le chant des oiseaux et le murmure du bassin d'eau.

Les 5 chambres d'hôtes de charme sont situées dans une maison de maître indépendante de 1830. Elles sont spacieuses, avec une décoration raffinée et épurée, sans luxe ostentatoire.

## Caractéristiques

15 personnes, 5 chambres

5 chambres

Nous parlons

Anglais

Français



Nous suivre

[La Dixmeresse](#)

## Contact

Valérie HUBERT

Bruno HUBERT

[02 47 93 90 34](tel:0247939034)

[bienvenue@la-dixmeresse-en-touraine.fr](mailto:bienvenue@la-dixmeresse-en-touraine.fr)

## Adresse

12 Grand'Rue

37140

RESTIGNE

[02 47 93 90 34](tel:0247939034)

[bienvenue@la-dixmeresse-en-touraine.fr](mailto:bienvenue@la-dixmeresse-en-touraine.fr)

Parc

Entre Tours et Angers, sur plus de 270 000 hectares, le Parc Loire-Anjou-Touraine est avant tout un territoire de confluences, réparti principalement le long de nombreux cours d'eau.



Nous écrire

Nom

Prénom

Courriel

Courriel

Confirm email

Téléphone

Message

Courriel marqué

### ▼ CAPTCHA

Cette question sert à vérifier si vous êtes un visiteur humain ou non afin d'éviter les soumissions de pourriel (spam)



automatisées.

What code is in the image?  Enter the characters shown in the image.

[Get new captcha!](#)

Envoyer