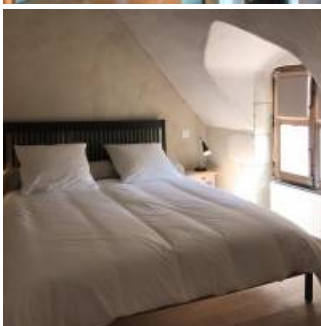
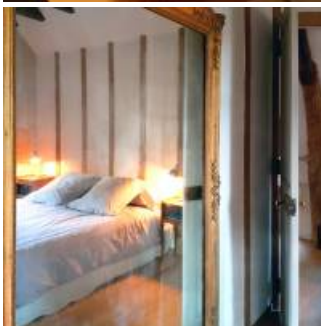


# Gîte Le Trianon Isabelle de Maillé\*\*\*\*

- [Hébergement et restauration](#)
- [Gîte](#)







### Coup de coeur

Frédéric est un amoureux de la région. Il à cœur de partager avec ses hôtes sa passion pour l'art et le patrimoine et déborde de petites attentions à leur égard.

Chaque gîte a été restauré dans le respect du bâti, des matériaux locaux et de l'environnement. Frédéric pense et soigne chaque détail pour vous offrir un séjour inoubliable en toute sérénité.

Frédéric est Ambassadeur du Parc : il se forme régulièrement à la connaissance et préservation de nos patrimoines.

C'est dans sa belle propriété viticole, à Cravant-les-Coteaux, que Frédéric vous accueille. Au cœur du vignoble d'AOC Chinon, il propose 3 magnifiques gîtes à la décoration particulièrement soignée et chaleureuse.

« Le Trianon Isabelle de Maillé » a fait l'objet d'une restauration complète et passionnément étudiée, visant à atteindre l'équilibre entre la tradition et le confort moderne, le repos et la convivialité. Parfaitement équipé, le gîte de 6 personnes possède 3 chambres agréables et lumineuses, une salle de bains avec douche à l'italienne, et une cuisine équipée. Depuis la vaste terrasse, vous profitez du panorama sur la plaine et le château.

À proximité des châteaux de Chinon, Azay le Rideau, Ussé... vous pourrez aussi découvrir le vignoble, la forêt domaniale de Chinon et les bords de Vienne.

### Caractéristiques

Nous parlons  
Anglais  
Français  
Nous suivre  
[Le Relais de Sonnay](#)

## Contact

Frédéric DE FOUCAUD  
[09 72 12 84 84 / 06 07 04 43 34](tel:0972128484)  
[contact@relaisdesonnay.fr](mailto:contact@relaisdesonnay.fr)  
Parc

Entre Tours et Angers, sur plus de 270 000 hectares, le Parc Loire-Anjou-Touraine est avant tout un territoire de confluences. Il s'est construit autour d'un patrimoine naturel, culturel et historique reconnu, prisé par les rois et les grands artistes.



Nous écrire

Nom

Prénom

Courriel

Courriel

Confirm email

Téléphone

Message

Courriel marqué

CAPTCHA



What code is in the image?  Enter the characters shown in the image.

Cette question sert à vérifier si vous êtes un visiteur humain ou non afin d'éviter les soumissions de pourriel (spam) automatisées.