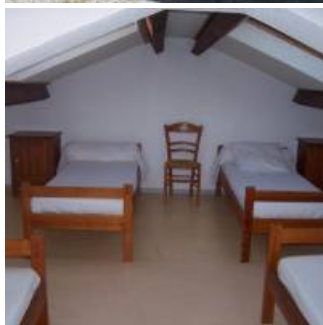


Gîte des Garrotxes

- [Hébergement et restauration](#)
- [Chambre d'hôte](#)
- [Hébergement et restauration](#)
- [Gîte](#)







Coup de coeur

Amateurs de randonnées et de grands espaces, vous trouverez votre bonheur ici. Enfin, si vous venez à la fin de l'été, vous pourrez assister au brame du cerf !

Le Gîte des Garrotxes est un lieu vraiment atypique où le temps s'est arrêté et où la nature impose son rythme, c'est à dire lent et au calme. Ce lieu est l'endroit rêvé pour venir se reposer un week-end et casser la monotonie de la vie urbaine ou le stress qu'elle engendre. Au gîte, Paul vous propose deux types d'hébergement : un lit dans le dortoir du gîte d'étape ou l'appartement. Les deux sont propres, très confortables et les fenêtres ouvrent sur la nature environnante. A table, comme dans une vraie auberge de montagne, on vous sert des viandes à l'épée, mais aussi cargolade, ouillade, pigeon farci au foie gras, épaule d'agneau à la catalane, fondue de gibier ou de fromage... que des produits issus de producteurs locaux.

Caractéristiques

23 couchages

Contact

PAUL BONNET

[04 68 96 46 31](tel:0468964631)

gitedesgarrotxes@gmail.com

Adresse

au centre du village

66360

SANSA

[04 68 96 46 31](tel:0468964631)

gitedesgarrotxes@gmail.com

Parc

Créé en 2004, le Parc naturel régional des Pyrénées catalanes s'étend le long de la frontière espagnole. Situé à un peu plus d'une heure de la Méditerranée, ce territoire de montagne offre une diversité de paysages exceptionnels, étagés entre 300 et près de 3 000 m d'altitude.



Nous écrire

Nom

Prénom

Courriel

Courriel

Confirm email

Téléphone

Message

Courriel marqué

CAPTCHA



What code is in the image? Enter the characters shown in the image.

Cette question sert à vérifier si vous êtes un visiteur humain ou non afin d'éviter les soumissions de pourriel (spam) automatisées.