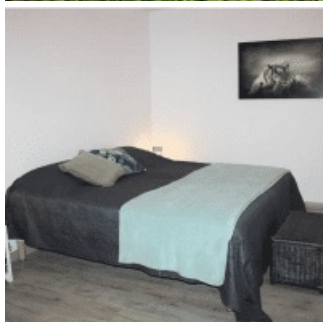


# Gîte de Charme dans l'Essonne - 5 personnes

- [Hébergement et restauration](#)
- [Gîte](#)





Coup de coeur

Jardinet en coeur de ville.

Situé en plein coeur du Village de Milly-la-Forêt, à proximité immédiate des commerces et de la Halle au marché, cette longère de 1890 a été entièrement rénovée et redécorée pour vous accueillir en vous offrant tout le confort moderne.

"l'Atelier 47" situé en rdc de la maison peut accueillir confortablement jusqu'à 5 personnes. Entièrement neuf et meublé avec goût, vous apprécierez son large séjour donnant sur la cour intérieure. Cuisine américaine entièrement équipée. De part et d'autre de l'appartement 2 très grandes chambres de 17m<sup>2</sup> et 19m<sup>2</sup> donnant chacune sur le jardinet. Salle de bain avec douche à l'italienne et WC séparés (Fournitures des draps et ménage au départ en supplément).

## Caractéristiques

11 personnes

Nous parlons

Anglais

Espagnol

Français

Italien

## Contact

Frédéric Chartier

[06 18 46 36 09](tel:0618463609)

[beablur@orange.fr](mailto:beablur@orange.fr)

## Adresse

47 rue du Général de Gaulle

91490

Milly la Forêt

[06 18 46 36 09](tel:0618463609)

[beablur@orange.fr](mailto:beablur@orange.fr)

Parc

## Un art de vivre

Situé au sud-est de l'Île-de-France, ce « pays des mille clairières et du grès » est, depuis le 4 mai 1999 classé « Parc naturel régional », grâce à la volonté des Communes concernées, des Conseils généraux de l'Essonne et de la Seine-et-Marne, du Conseil régional d'Île-de-France, de l'Etat et des acteurs locaux. Autour d'un projet de territoire, les acteurs du Parc ont pour mission de conjuguer préservation des patrimoines naturel et culturel, développement économique et social et maintien de la qualité de vie.



Nous écrire

Nom

Prénom

Courriel

Courriel

Confirm email

Téléphone

Message

Courriel marqué

CAPTCHA



What code is in the image?  Enter the characters shown in the image.

Cette question sert à vérifier si vous êtes un visiteur humain ou non afin d'éviter les soumissions de pourriel (spam) automatisées.

Envoyer