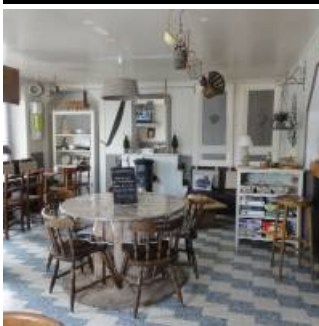


# Estaminet randonnée du centre

- Hébergement et restauration
- Restaurant



<b>Margarita:</b> Tomate, mozzarella, viande, sauce	<b>7€</b>
<b>Regina:</b> Tomate, poulet, fromage, sauce, légumes	<b>8€10</b>
<b>Fiam:</b> Carni, fromage, sauce, légumes	<b>8€20</b>
<b>Sorento:</b> Pommes, viande, sauce, légumes, patate et salade	<b>9€20</b>
<b>Welsh:</b> Carni, fromage, sauce, pain, légumes	<b>9€40</b>
<b>Carniato:</b> Bœuf, fromage, viande, sauce, légumes, pain	<b>9€80</b>
<b>Localer:</b> Carni, fromage, sauce, légumes, pain de viande	<b>10€20</b>
<b>Chicken:</b> Carni, sauce, pain, légumes, fromage, sauce	<b>10€40</b>





Coup de coeur

Le potjevleesch frites salade ou l'assiette de fromage !

Situé au cœur du village de Wierre Effroy, cet estaminet est reconnaissable à sa terrasse spacieuse et à son imposante façade. Johanna et Freddy vous accueilleront avec une cuisine traditionnelle à base de produits de terroir.

N'hésitez pas à commander l'assiette de fromage, c'est le voisin producteur de fromages qui les fournis ! Ou goûter le potjevleesch frites salade, un incontournable de la cuisine du nord.

## Caractéristiques

Spécialités : restauration le midi, cuisine traditionnelle de produits locaux, potjevleesch, carbonade flamande, pizza faite maison. Plat unique renouvelé chaque jour.

Les + : tabac, loto, jeux à gratter, presse locale, gaz, location de vélos, espace jeux pour les enfants. Vente de produits de terroir, vente à emporter.

Les sentiers de randonnées à proximité :

- Sentier de la Vallée du Wimereux - 35km à vélo
- Les marbrières - 42km à vélo
- La randonnée des producteurs - 10 ou 18km à vélo (au départ de l'estaminet)

Facebook : "@johanna.estaminet"

Ouvert du mardi au jeudi de 7h à 22h, le vendredi de 7h à 23h, le samedi de 7h30 à 23h et le dimanche de 8h à 15h. Fermé le lundi

Nous parlons  
Français

## Contact

Johanna et Freddy BRESSON

## Adresse

8 la Place  
62720  
Wierre-Effroy  
[03 21 92 80 80](tel:0321928080)  
[bressonjohanna@gmail.com](mailto:bressonjohanna@gmail.com)  
Parc

Le Parc naturel régional des Caps et Marais d'Opale est né en mars 2000 du regroupement des Parcs du Boulonnais et de l'Audomarois. Le plus septentrional des Parcs naturels régionaux français se niche au nord du Pas-de-Calais, entre la Manche et la Mer du Nord, entre la Flandre et l'Artois.



Nous écrire

Nom

Prénom

Courriel

Courriel

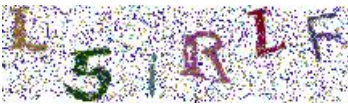
Confirm email

Téléphone

Message

Courriel marqué

CAPTCHA



What code is in the image?  Enter the characters shown in the image.

Cette question sert à vérifier si vous êtes un visiteur humain ou non afin d'éviter les soumissions de pourriel (spam) automatisées.