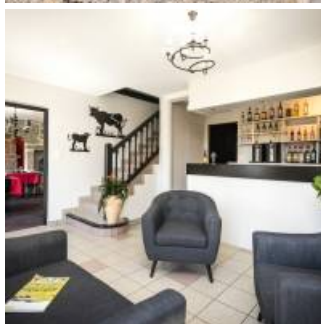


Une Parenthèse en Aubrac - Chambres et table d'hôtes

- [Hébergement et restauration](#)
- [Chambre d'hôte](#)







Coup de coeur

Stéphanie, votre hôte, très attachée à son territoire et à son village, s'inscrit dans une lignée de femmes qui accueillent à La Chaldette : elle en représente la 8ème génération !

Cuisine "faite maison" : recettes traditionnelles ou revisitées, confectionnées par Stéphanie qui travaille uniquement avec des produits locaux.

Dans le hameau de La Chaldette, à proximité de la station thermale et sur l'itinéraire du Tour des Monts d'Aubrac, Stéphanie accueille ses hôtes dans un établissement qui existe depuis 1853 !

Implantée en hauteur, "Une Parenthèse en Aubrac" octroie une très belle vue dominante sur la vallée du Bès, la rivière qui traverse l'Aubrac avant de rejoindre la Truyère.

Ce bâtiment traditionnel met également en valeur l'architecture locale (four, encadrements en pierre...), tout en proposant une décoration et un ameublement d'inspiration contemporaine aux couleurs vives et tranchées. Quant aux chambres, elles portent le nom de fleurs de l'Aubrac...

Idéalement situé pour des séjours "nature, bien-être et cocooning", en alliant le confort de la maison et les soins à la station thermale. Ou pour une étape lors d'une randonnée en itinérance sur le Tour des Monts d'Aubrac.

En couple, en famille ou en petits groupes, vous bénéficiez toujours de la présence de Stéphanie, d'un accueil personnalisé et de ses conseils avisés pour votre séjour en Aubrac.

Les "+" : limitation des produits pré-emballés pour le petit-déjeuner, produits d'entretien éco-labellisés, robinets dotés de mousseurs, actions pour limiter le gaspillage alimentaire, éclairages avec minuterie et détecteurs de mouvement.

Caractéristiques

5 chambres 2 ou 3 personnes

Bâtiment sur 3 niveaux : pièces de vie au rez-de-chaussée, chambres accessibles par l'escalier intérieur ou de plain-pied par la cour. Chambres confortables avec salle d'eau et wc privés.

Espaces communs variés : accueil/bar avec petite épicerie, salle à manger, salon, terrasse privative ombragée devant l'entrée.

Local technique « randonneurs », garage pour vélos et branchement pour recharge vélo à assistance électrique. Coin-cuisine à disposition des randonneurs.

Accès aisé à la station thermale et spa de La Chaldette située à 50 m., aux espaces publics tout proches (bancs, four communal) et au sentier du Tour des monts d'Aubrac qui traverse le hameau.

Formules de séjour : nuit et petit-déjeuner, dîner, pique-nique.

Ouverture de Février à Novembre

Nous parlons

Anglais

Nous suivre

[Une Parenthèse en Aubrac sur Internet](#)

[Suivre Une Parenthèse en Aubrac sur Facebook](#)

[Site Internet du PNR de l'Aubrac / Guide "A la découverte de l'Aubrac"](#)

Contact

Stéphanie OSTY

Adresse

La Chaldette

48310

BRION

[04 66 31 61 06](tel:0466316106) / [06 22 37 51 29](tel:0622375129)

parenthese.en.aubrac@gmail.com

Parc

Le Parc naturel régional de l'Aubrac est situé aux confins de deux régions, Occitanie et Auvergne-Rhône-Alpes et de trois départements, Aveyron, Cantal et Lozère.



Nous écrire

Nom

Prénom

Courriel

Courriel

Confirm email

Téléphone

Message

Courriel marqué

▼ CAPTCHA

Cette question sert à vérifier si vous êtes un visiteur humain ou non afin d'éviter les soumissions de pourriel (spam)



automatisées.

What code is in the image? Enter the characters shown in the image.

[Get new captcha!](#)