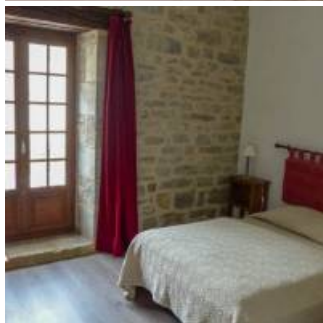
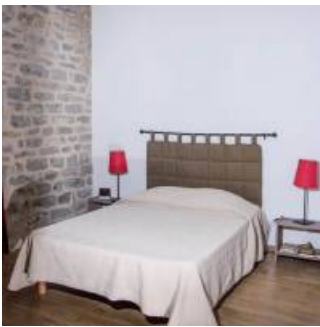


Gîtes Communaux d'Espagnac

- [Hébergement et restauration](#)
- [Gîte](#)





Coup de coeur

Les deux gîtes sont situés au premier étage d'une aile de l'ancien prieuré de la commune.

Petit gîte : pour 2 personnes, il comporte une cuisine, salle de séjour, salon (1 lit d'appoint de 0.90m), 1 chambre (1 lit 1.40 m), salle d'eau avec WC. cheminée avec poêle et chauffage électrique.

Grand gîte : pour 5 personnes, il offre une salle de séjour/coin cuisine (2 couchages d'appoint en clic-clac), 2 chambres (1 lit 1.40m, 3 lits 0.90m dont 2 superposés), salle d'eau, WC indépendant. chauffage électrique.

chaise et lit de bébé à la demande. cour communale. Point WIFI gratuit à proximité.

Nous suivre

Contact

Sabrina et Guy

Adresse

Le bourg
46 320
Espagnac-Sainte-Eulalie
[05 65 11 42 66](tel:0565114266)
giteespagnac@orange.fr
Parc

Le Parc naturel régional des Causses du Quercy se situe au nord de la région Occitanie, dans le Lot.



Nous écrire

Nom

Prénom

Courriel

Courriel

Confirm email

Téléphone

Message

Courriel marqué

CAPTCHA



What code is in the image? Enter the characters shown in the image.

Cette question sert à vérifier si vous êtes un visiteur humain ou non afin d'éviter les soumissions de pourriel (spam) automatisées.