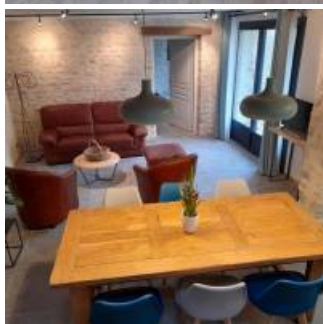


# Gîte "des Sources" - 6 personnes

- [Hébergement et restauration](#)
- [Gîte](#)





Coup de coeur

Les spectacles organisés par Céline et Yves dans une grande salle à deux pas du gîte ! (à partir de 2022)

Céline et Yves, passionnés de danse et de musique, vous accueillent dans cette ancienne bâtisse entièrement rénovée avec des matériaux écologiques. Elle est située au cœur du village de Rumont, à proximité des sites d'escalade de Larchant et des 3 Pignons.

Ce gîte éco-rénové (laine de bois, béton de chanvre, peintures à l'ancienne, etc.) possède une capacité de 6 personnes avec 3 chambres, une grande pièce à vivre et une mezzanine. Cuisine ouverte entièrement équipée (Lave-linge, lave vaisselle, Micro-ondes...). Salle d'eau et WC au rdc et à l'étage. Joli jardin, plancha, draps et linge de toilette inclus.

## Caractéristiques

3 chambres de 2 personnes

Nous parlons

Allemand

Anglais

Français



Nous suivre

<https://www.gites-de-france.com/fr/ile-de-france/seine-et-marne/gite-des-source...>

## Contact

Yves PRUVOT

Céline SEMPE

## Adresse

Gîte des Sources

19 rue des sources

77760

Rumont

[06 10 33 71 45](tel:0610337145)

[rumont.sources@yahoo.fr](mailto:rumont.sources@yahoo.fr)

Parc

## Un art de vivre

Situé au sud-est de l'Île-de-France, ce « pays des mille clairières et du grès » est, depuis le 4 mai 1999 classé « Parc naturel régional », grâce à la volonté des Communes concernées, des Conseils généraux de l'Essonne et de la Seine-et-Marne, du Conseil régional d'Île-de-France, de l'Etat et des acteurs locaux. Autour d'un projet de territoire, les acteurs du Parc ont pour mission de conjuguer préservation des patrimoines naturel et culturel, développement économique et social et maintien de la qualité de vie.



Nous écrire

Nom

Prénom

Courriel

Courriel

Confirm email

Téléphone

Message

Courriel marqué

CAPTCHA



What code is in the image?  Enter the characters shown in the image.

Cette question sert à vérifier si vous êtes un visiteur humain ou non afin d'éviter les soumissions de pourriel (spam) automatisées.

Envoyer