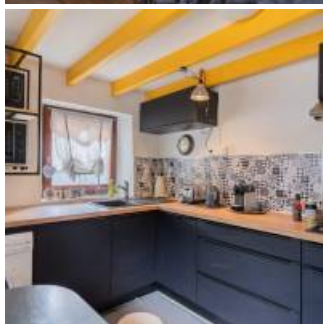
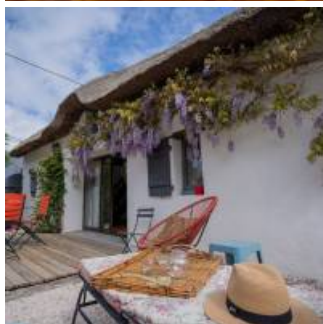


La chaumière de claire

- [Hébergement et restauration](#)
- [Gîte](#)



Coup de coeur

Des chaumières typiques et chaleureuses du 18 e pour un voyage dans le temps, entre terre et mer et au coeur du Parc naturel régional de Brière.

"La chaumière de Claire" propose deux charmantes chaumières "la chaumière Anouk" et "la chaumière Marie" à la location. Elles sont situées dans un quartier calme de Saint-André-des-Eaux, au coeur du parc naturel régional de Brière, à quelque mètre des sentiers pédestres et à proximité de nombreuses activités tel que des commerces, des plages ou encore des grandes villes : à 7km de Pornichet, 10km de La Baule, 10km de Guérande, ou encore 12km

de Saint-Nazaire, toutes accessibles par vélo.

Caractéristiques

Les deux chaumières peuvent accueillir chacune 2 adultes et 2 enfants. Elles possèdent chacune une chambre parentale avec un lit double et une chambre avec deux lits simples. La chaumière Anouk dispose d'un espace ouvert avec deux lits simples

Gîtes équipés en intérieur d'une télévision, connexion à internet, réfrigérateur, congélateur, lave-linge privé, micro-onde et cheminée. Elles disposent de terrasse : table, chaises et transats pour manger en extérieur.

La chaumière Anouk propose une belle cour, jardin bucolique pour contempler et méditer sous une jolie glycine entre Viburnum, rosier grimpant et Hortensias ;

Une annexe : local à vélos ;

Parking et stationnement gratuits sur place.

toute l'année

Nous parlons

Anglais

Français



Nous suivre

[chaumière de Claire](#)

Contact

Claire LE BRAS BOISROBERT

Adresse

La chaumière de Claire

23 route de de la rue Jean

44117

Saint-André-des-Eaux

[06.81.25.99.88](tel:06.81.25.99.88)

claire.boisrobert@gmail.com

Parc

Situés entre la Loire et la Vilaine et à seulement quelques kilomètres de Nantes, Le Parc naturel régional de Brière s'étend sur un territoire de 56 500 ha dont 21 200 ha de zones humides.



Nous écrire

Nom

Prénom

Courriel

Courriel

Confirm email

Téléphone

Message

Courriel marqué

CAPTCHA



What code is in the image? Enter the characters shown in the image.

Cette question sert à vérifier si vous êtes un visiteur humain ou non afin d'éviter les soumissions de pourriel (spam) automatisées.