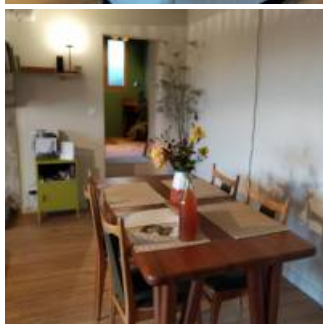


# La petite maison sous les frênes

- [Hébergement et restauration](#)
- [Gîte](#)





Coup de coeur

On aime la démarche environnementale et locale engagée d'Anne-Sophie, son accueil, sa connaissance du Morvan. Elle saura vous dénicher les coins qui correspondent à vos envies de séjour.

Laissez vous porter par ses conseils.

Ancienne maison d'un artiste peintre et sculpteur, j'ai eu un véritable coup de cœur pour ce lieu lors de ma première visite. J'ai fait le choix de matériaux naturels pour la restaurer et lui apporter le confort nécessaire à une ouverture toute l'année, avec un impact minimisé sur l'environnement. Les murs sont enduits à l'argile ou à la chaux, les peintures sont naturelles.

Pour une pause en pleine nature, "la petite maison sous les frênes" (75m<sup>2</sup>) vous accueille pour deux nuits minimum ou plus. Située dans une impasse sur un surplomb rocheux, une jolie vue sur les collines environnantes ajoute au charme de ce lieu. La capacité du gîte est de 4 personnes, avec une grande chambre et une petite chambre palier façon cabane en peuplier.

La configuration du gîte ne lui permet pas d'être accessible aux PMR.

## Caractéristiques

2 chambres dont une palier

Toute l'année

Nous parlons

Anglais

Nous suivre

[le site du gîte](#)

## Contact

Anne-Sophie GAMET

## Adresse

6 impasse de la Sole

Fétigny  
58230  
ALLIGNY-EN-MORVAN  
[06 14 99 80 37](tel:0614998037)  
gite.morvan58@gmail.com  
Parc

Le Morvan est un vaste massif granitique au cœur de la Bourgogne. Il est constitué d'espaces agricoles en bocage et de grandes surfaces boisées, d'un habitat dispersé, d'une multitude de rivières, ruisseaux, étangs et lacs et de prairies humides.



Nous écrire

Nom

Prénom

Courriel

Courriel

Confirm email

Téléphone

Message

Courriel marqué

CAPTCHA



What code is in the image?  Enter the characters shown in the image.

Cette question sert à vérifier si vous êtes un visiteur humain ou non afin d'éviter les soumissions de pourriel (spam) automatisées.

Envoyer