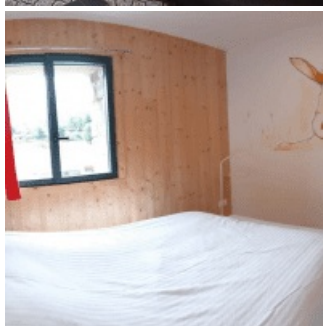


Gîte Cal Jepe

- [Hébergement et restauration](#)
- [Gîte](#)







Coup de coeur

Des démarches écoresponsables exemplaires

- Poêle à granulés
- L'électricité fournie par Enercoop est garantie 100 % renouvelable
- Energie solaire : notre installation solaire d'une puissance de 2000 Watts couvre une partie de nos besoins en électricité
- Le gîte a été isolé selon les préconisations de la RT2012 avec des matériaux biosourcés (laine de bois) ou recyclés (ouate de cellulose)
- Produits ménagers : nous utilisons des produits écoresponsables pour nettoyer le gîte et le linge de maison
- Produits locaux : nous vous accueillons avec des produits élaborés localement
- Compost : les restes de nos repas et vos repas sont distribués aux poules.
- Murs en pierre sèche constituent des habitats utilisés par les reptiles tout au long de l'année
- Un plan d'eau pour favoriser la présence des batraciens, des insectes et des oiseaux
- Des nids d'hirondelles artificiels pour favoriser l'implantation de colonies

Nous avons rénové en une vieille ferme en pierre, perchée à 1600 m d'altitude et orientée plein sud. La bâtisse vous offre une vue imprenable sur la chaîne frontalière espagnole et la station de ski du Cambre d'Aze

L'espace de vie s'articule autour d'un poêle à granulés qui chauffera l'ensemble de la maison. Entièrement isolée avec de la laine de bois et de l'ouate de cellulose, vous resterez au chaud même durant les plus froides nuits d'hiver.

Caractéristiques

3 chambres
Nous parlons
Anglais
Espagnol

Contact

Fabrice et Emilie FONSAGRIVE

Adresse

Gîte Cal Jepe
3 Impasse des Églantiers
66210
Saint-Pierre-dels-Forçats
[06 17 24 52 38](tel:0617245238)
Parc

Créé en 2004, le Parc naturel régional des Pyrénées catalanes s'étend le long de la frontière espagnole.

Situé à un peu plus d'une heure de la Méditerranée, ce territoire de montagne offre une diversité de paysages exceptionnels, étagés entre 300 et près de 3 000 m d'altitude.



Nous écrire

Nom

Prénom

Courriel

Courriel

Confirm email

Téléphone

Message

Courriel marqué

CAPTCHA



What code is in the image? Enter the characters shown in the image.

Cette question sert à vérifier si vous êtes un visiteur humain ou non afin d'éviter les soumissions de pourriel (spam) automatisées.

Envoyer