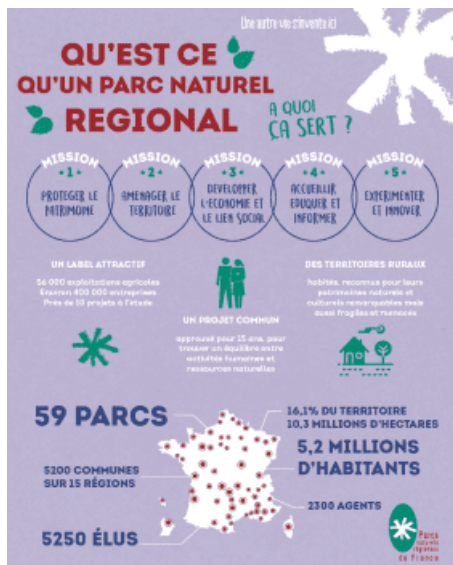


Les Parcs en chiffres



- 59 Parcs naturels régionaux (57 métropolitains et 2 ultramarins),
- Une dizaine de projets de Parcs à l'étude,
- 10,3 millions d'hectares,
- 16,1 % du territoire métropolitain,
- 15 Régions
- 76 Départements,
- Près de 4,4 millions d'habitants
- Environ 2 300 agents,
- Plus de 5200 communes,
- 60 000 exploitations agricoles (source 2020)
- 400 000 entreprises (source 2000),)
- 2 millions de lits dans les Parcs : taux de fonction touristique (logements touristiques/logements résidents) plus fort que la moyenne,
- 22% des forêts métropolitaines des 50 PNR (base 2017),
- 26% de la surface française terrestre du réseau Natura 2000 (source UMS PatriNat, 07/2020),
- Environ 40% de la surface terrestre exagonale des « zones de protection forte » (cœurs de parcs nationaux exclus). Par exemple : 50% de la surface terrestre métropolitaine des réserves naturelles (RNF, juin 2023)
- 36% (en surface) des terrains du Conservatoire du littoral (source Conservatoire du Littoral, 07/2020),
- En tout ou partie 22 des 53 sites français reconnus internationalement par la convention de Ramsar pour la conservation des zones humides (Ramsar France, 11/2023).