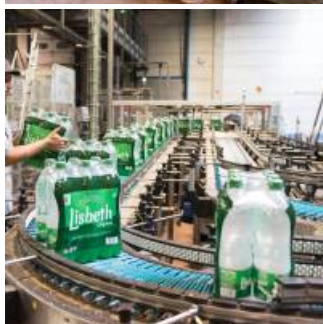


SEM Les sources de Soultzmatt

- [Produits locaux](#)
- [Boissons](#)



Coup de coeur

L'entreprise réduit l'impact carbone de sa production et s'implique dans la vie locale. Espace d'exposition attenant.

La société des Sources de Soultzmatt emploie plus de 30 personnes et produit en moyenne plus de 100 000 bouteilles par jour : une gamme d'eaux de Source Lisbeth et une eau minérale Nessel. La société des Sources de Soultzmatt emploie plus de 30 personnes et produit en moyenne plus de 100 000 bouteilles par jour : une gamme d'eaux de Source Lisbeth et une eau minérale Nessel.

Caractéristiques

Nous parlons
Allemand
Anglais
Français
Visite de l'entreprise possible
oui
Nous suivre
[Les sources de Soultzmatt](#)
[Facebook](#)

Contact

eaux de Soultzmatt
[03 89 47 00 06](tel:0389470006)

Adresse

Eaux de Soultzmatt
5 rue Nessel
68570
Soultzmatt
[03 89 47 00 06](tel:0389470006)
standard@lisbeth.fr
Parc

Avec en son cœur les Hautes-Vosges, le Parc naturel régional des Ballons des Vosges plonge vers les vallées lorraines, alsaciennes et franc-comtoises. Le plateau des Mille étangs en est la seconde grande richesse naturelle. Sur ce vaste territoire, les paysages remarquables foisonnent : hautes chaumes, tourbières, hêtraies-sapinières ou encore pelouses calcaires.



Nous écrire

Nom

Prénom

Courriel

Courriel

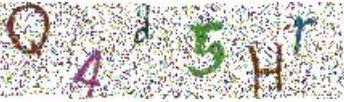
Confirm email

Téléphone

Message

Courriel marqué

CAPTCHA



What code is in the image? Enter the characters shown in the image.

Cette question sert à vérifier si vous êtes un visiteur humain ou non afin d'éviter les soumissions de pourriel (spam) automatisées.

Envoyer