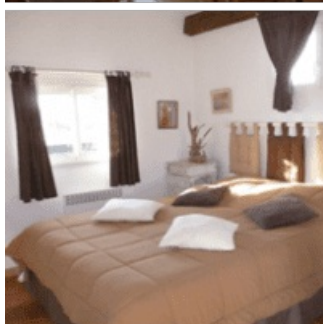
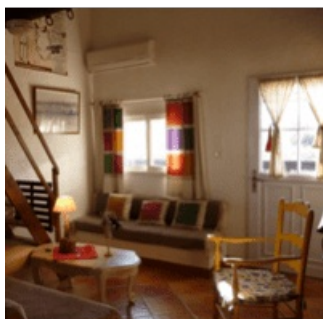
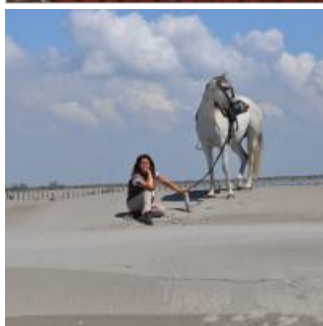


Mas Farola - gîte rural

- [Hébergement et restauration](#)
- [Gîte](#)



Coup de coeur

Chaque année, Béatrice installe un petit potager devant le gîte. Les clients peuvent se servir à volonté en herbes aromatiques, tomates, aubergines et autres légumes de saison. Béatrice leur offre aussi les œufs de ses poules.

Amoureux de la nature, des chevaux et des oiseaux, venez vous ressourcer au Mas Farola dans un cadre calme et familial. Situé à 4 km du village des Saintes-Maries-de-la-Mer, à proximité du Parc ornithologique du Pont de Gau et du Petit-Rhône, vous aurez facilement accès à des petits chemins pour découvrir le Parc naturel régional de Camargue, à pied ou à vélo. Nous serons heureux de vous faire découvrir notre passion pour les animaux et en particulier la communication avec les chevaux et l'approche du cheval. Accueil en pré ou au boxe de vos chevaux.

Caractéristiques

Nous parlons
Anglais
Français



Nous suivre
[RESERVEZ MAINTENANT !](#)
[Site internet du Mas Farola](#)
[Suivre sur FACEBOOK](#)

Contact

Béatrice Chomel
[06 20 68 14 07](tel:0620681407)
beatrice.chomel@gmail.com
Parc

La Camargue, delta du Rhône

La Camargue, delta du Rhône, est formé d'alluvions. Unique delta français de cette ampleur, la Camargue se distingue en Europe par la richesse biologique de ses écosystèmes. Située dans l'axe de migration des oiseaux du nord de l'Europe qui empruntent le sillon rhodanien vers l'Afrique, à travers les Alpes et le Massif central, elle forme un relais vital pour les oiseaux.



Nous écrire

Nom

Prénom

Courriel

Courriel

Confirmer correo electrónico

Téléphone

Message

Courriel marqué

CAPTCHA



¿Cuál es el código de la imagen? Introduzca los caracteres mostrados en la imagen.
Esta pregunta es para comprobar si usted es un visitante humano y prevenir envíos de spam automatizado.