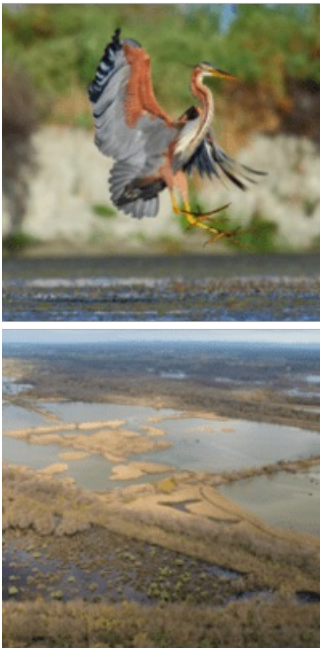


Les Marais du Vigueirat - réserve naturelle nationale

- [Activités, loisirs et découvertes](#)
- [Visites de terroir et sites de découvertes](#)



Coup de coeur

De l'autre côté du Rhône, les Marais du Vigueirat proposent une diversité d'activités à faible impact environnemental (visites à pied, en calèche, à cheval ou en kayak). Le site est accessible en vélo depuis la piste cyclable ViaRhône. Tout est pensé pour accueillir du public sans augmenter l'empreinte carbone.

Propriété du Conservatoire du littoral, les Marais du Vigueirat s'étendent sur près de 1200 ha dont 919 classés en Réserve naturelle nationale. Ce domaine permet l'observation de nombreuses espèces animales et la découverte de paysages typiques. 15 km de sentiers permettent de découvrir en visite libre ou guidée, cet espace naturel exceptionnel. Engagé dans un développement touristique durable, le site dispose d'infrastructures d'accueil écoresponsables et bénéficie du label Accueil vélo.

- Découverte du site à pied, en calèche, à cheval ou en kayak
- Visites libres ou guidées payantes
- Boutique durable et solidaire (rayon librairie, souvenirs de la Camargue, produits du terroir...)
- Randonnée dans la Réserve naturelle
- Buvette et restauration bio (d'avril à fin octobre)
- Aires de pique-nique ombragées
- Chenils pour animaux domestiques
- Parking ombragé gratuit

Caractéristiques

Nous parlons

Allemand

Anglais

Espagnol

Français

Italien

Visite de l'entreprise possible

oui

Nous suivre

[RESERVEZ MAINTENANT !](#)

[Site internet des Marais du Vigueirat](#)

[Suivre sur FACEBOOK](#)

[Suivre sur INSTAGRAM](#)

[Suivre sur TWITTER](#)

Contact

Caroline Meffre

[04 90 98 70 91](tel:0490987091)

visites.mdv@espaces-naturels.fr

Parc

La Camargue, delta du Rhône

La Camargue, delta du Rhône, est formé d'alluvions. Unique delta français de cette ampleur, la Camargue se distingue en Europe par la richesse biologique de ses écosystèmes. Située dans l'axe de migration des oiseaux du nord de l'Europe qui empruntent le sillon rhodanien vers l'Afrique, à travers les Alpes et le Massif central, elle forme un relais vital pour les oiseaux.



Nous écrire

Nom

Prénom

Courriel

Courriel

Confirmar correo electrónico

Téléphone

Message

Courriel marqué [webform_submission:node:field_courriel]

CAPTCHA



¿Cuál es el código de la imagen? Introduzca los caracteres mostrados en la imagen.
Esta pregunta es para comprobar si usted es un visitante humano y prevenir envíos de spam automatizado.

Enviar