

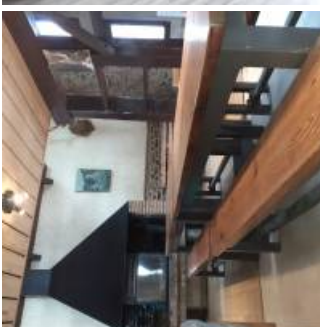
# LA CAPCINOISE - Centre de vacances - Gîtes d'étape - Gîtes ruraux

- [Hébergement et restauration](#)
- [Gîte](#)









### Coup de coeur

Le plateau du Capcir, situé à 1 500 m d'altitude, vous propose un espace nordique où la diversité des pistes et des paysages peut satisfaire du skieur débutant jusqu'au fondeur le plus expérimenté. Adeptes du ski alpin sur les stations des Angles, de Formiguères ou de Puyvalador ; de randonnées dans la forêt de la Matte...

L'été vous offrira tout autant son panel loisirs de plein air : randonnées pédestres ou à cheval, VTT, pêche en torrent ou en lacs, parcs acrobatiques en forêt, tir à l'arc, loisirs aquatiques... bénéficiez de l'air pur des montagnes catalanes.

A proximité du lac de Matemale (10 min à pied), profitez de toutes les activités que vous offrent les Pyrénées catalanes versant Capcir !

A la découverte des grands espaces et de la culture catalane, une diversité d'activités, été comme hiver, sous un climat ensoleillé.

Au cœur du Parc Naturel Régional des Pyrénées Catalanes, sur le plateau du Capcir, **le Centre de Montagne La Capcinoise** vous accueille tout au long de l'année dans l'ambiance chaleureuse et authentique d'un village de montagne.

Famille, CE, Club, Groupe ou Scolaire, en gestion libre, en 1/2 pension ou en pension complète, trouvez la formule qui correspond à votre projet de séjour dans les Pyrénées catalanes.

La Capcinoise sert une cuisine familiale, incluant des spécialités catalanes. Vous disposerez d'un salon avec bar, TV et accès Wifi, d'un petit espace vert pour les gîtes.

### 3 Formules d'hébergement :

- **Centre de Vacances**

Individuels et groupes en Pension complète.

50 lits, chambre de 2 à 5 couchages, sanitaires individuels.

Nous vous accompagnons pour établir ensemble votre programme d'activités.

Devis sur demande.

- **3 Gîtes d'étape (Dourmidou, Buses et Faucons)**

Idéal pour randonneurs et vacanciers itinérants.

14 couchages collectif (type Refuge avec cheminée) + 13 couchages en chambre.

Cuisine et sanitaire dans chaque gîte.

- **7 Gîtes ruraux**

7 gîtes (3 à 6 places) au cœur du village et en bord de rivière.

Location semaine ou week-end.

## **Caractéristiques**

Plus de 50 personnes

Nous parlons

Catalan

Espagnol

Français

Nous suivre

[www.lacapcinoise.fr](http://www.lacapcinoise.fr)

## **Contact**

Elisabeth CANAL

Thierry GAUX

[04 68 04 41 48](tel:0468044148)

[capcinoise@orange.fr](mailto:capcinoise@orange.fr)

## **Adresse**

4, rue Sant Pere Vell  
66210  
Matemale  
[04 68 04 41 48](tel:0468044148)  
[contact@lacapcinoise.fr](mailto:contact@lacapcinoise.fr)  
Parc

Créé en 2004, le Parc naturel régional des Pyrénées catalanes s'étend le long de la frontière espagnole. Situé à un peu plus d'une heure de la Méditerranée, ce territoire de montagne offre une diversité de paysages exceptionnels, étagés entre 300 et près de 3 000 m d'altitude.



Nous écrire

Nom

Prénom

Courriel

Courriel

Confirmer correo electrónico

Téléphone

Message

Courriel marqué

CAPTCHA



¿Cuál es el código de la imagen?  Introduzca los caracteres mostrados en la imagen.  
Esta pregunta es para comprobar si usted es un visitante humano y prevenir envíos de spam automatizado.

Enviar