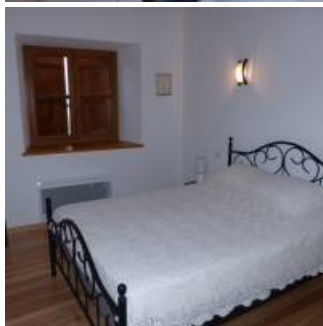


# Gîte La Moulère - 7 places

- [Hébergement et restauration](#)
- [Gîte](#)





Coup de coeur

- Hébergements rénové avec des matériaux naturels et locaux (bois, pierre ...)
- Tri sélectif des déchets et composteur à disposition
- Chauffage au poêle

Guillemole, « Guillomolo » signifie en occitan « qui regarde le moulin ». Amusez-vous à trouver les ruines non loin du gîte de Paquie !

La Moulère à Alzen est idéalement placé entre Couserans et Pays de Foix. De quoi visitez les Pyrénées Ariégeoises sous toutes ses coutures : nature farouche du Couserans, châteaux Cathares et piémont verdoyant du Séronais.

#### DESCRIPTION DU GÎTE

Maison mitoyenne sur l'arrière sans vis à vis. RDC : Séjour avec coin cuisine, 1 chambre avec 1 lit 1 place + salle d'eau, le tout accessible aux personnes à mobilité réduite. Étage : 3 chambres avec 2 lits 2 places et 2 lits 1 place superposés. Salle d'eau. wc. Chauffage électrique + poêle à bois. Salon de jardin. Barbecue. Terrasse couverte. Terrain non clos. Location draps, linge de toilette, linge de maison et service ménage sur demande.

#### Caractéristiques

#### Comment venir ? Penser à l'éco-mobilité !

- Depuis Paris, Carcassonne, Bordeaux, Montpellier, Toulouse, train desservant Foix.
- Bus de Foix à Montels. Ligne 454.
- Nous vous invitons à contacter les gestionnaires du domaine pour plus amples informations sur votre itinéraire.
- Pour plus d'informations concernant les lignes et horaires d'autocar : <https://www.mestrajets.lio.laregion.fr/>

Périodes d'ouverture : toute l'année

Nous parlons

Espagnol

Français



Nous suivre

[Réservez votre gîte via la centrale de réservation](#)

[Retrouvez plus d'informations sur le site du PNR des Pyrénées Ariégeoises](#)

## Contact

Paquie ROUCH

## Adresse

Guillemole

09240

Alzen

[05 61 64 50 12](tel:0561645012) / [07 85 74 26 65](tel:0785742665)

[paqui.rouch@gmail.com](mailto:paqui.rouch@gmail.com)

Parc

Le Parc naturel régional se situe au cœur du Massif Pyrénéen, à la verticale de Toulouse. Il s'étend des Pré-Pyrénées au Nord, coteaux calcaires marquant la spécificité des Pyrénées Ariégeoises, à la frontière espagnole et andorrane au Sud.



Nous écrire

Nom

Prénom

Courriel

Courriel

Confirmar correo electrónico

Téléphone

Message

Courriel marqué

CAPTCHA



¿Cuál es el código de la imagen?  Introduzca los caracteres mostrados en la imagen.

Esta pregunta es para comprobar si usted es un visitante humano y prevenir envíos de spam automatizado.

