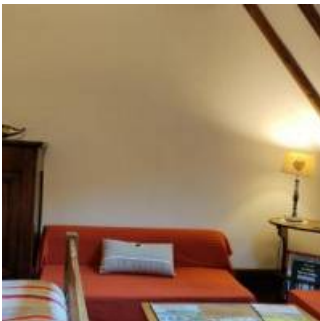


# Gîte Le Mérens - 2 places

- [Hébergement et restauration](#)
- [Gîte](#)





### Coup de coeur

- Les propriétaires habitent sur place et réhabilitent le hameau et les terres depuis 1992
- Hébergement rénové dans le respect de l'architecture locale avec des matériaux naturels (bois, pierre, terre cuite, ardoises)
- Propriétaires passionnés par la faune et la flore, nombreuses espèces présentes sur le site
- Eleveurs de chevaux de Mérens et Castillonnais (races locales menacées)
- Petite activité agricole familiale : jardin, chèvres, chevaux, poules
- Tri sélectif, compost et alimentation des poules avec déchets repas. Utilisation du fumier des chevaux pour le jardin
- Mise à disposition de produits d'entretien biodégradables

Ancienne grange du 19ème rénovée avec des matériaux naturels, le gîte le Mérens vous accueille dans le hameau de Biac pour profiter, à 710 m d'altitude, de l'atmosphère montagnarde.

Vivez la passion des chevaux de Mérens et Castillonnais avec Françoise et Philippe en partageant la vie de la ferme. Avec un peu de courage et de chance, vous aurez peut-être l'occasion de rencontrer les chevaux en estive, au pied de la l'impressionnante Mail de Bulard.

Au hameau de Biac, imaginez vos enfants passant leur après-midi au bord du torrent de montagne. Et quoi de plus agréable que de partir en randonnée directement du gîte ?

Votre logement :

Au rez-de-chaussée : Hall d'entrée, espace de vie avec cuisine intégrée (micro-ondes), espace repas (télévision, wifi) salle de douche, wc

A l'étage : 1 chambre avec 1 lit 2 places, espace salon avec un couchage pour un jeune enfant.

Chauffage électrique.

Équipement bébé sur demande

Terrasse d'agrément avec mobilier de jardin barbecue

Frigo extérieur pour les pêcheurs

## Caractéristiques

### Comment venir ? Penser à l'éco-mobilité !

- Depuis Paris, Carcassonne, Bordeaux, Montpellier, Toulouse, train desservant Foix.
- Bus de Foix à Saint Girons. Ligne 454.
- Bus de Saint Girons à Argein. Ligne 455.
- TAD au départ d'Argein jusqu'à Saint-Jean du Castillonnais. Veuillez consulter les horaires et informations utiles sur : <https://couserans-pyrenees.fr/tad-castillonnais/>
- Pour plus d'informations concernant les lignes et horaires d'autocar :
- <https://www.mestrajets.lio.laregion.fr/>

Ouverture :

- A l'année

Nous parlons

Anglais

Espagnol

Français



Nous suivre

[Facebook](#)

[Retrouvez plus d'informations sur le site du PNR des Pyrénées Ariégeoises](#)

[Site des gestionnaires](#)

## Contact

Françoise et Philippe BART

[05 61 05 72 40 / 06 29 76 09 52](tel:0561057240)

[elevage.artigou09@orange.fr](mailto:elevage.artigou09@orange.fr)

## Adresse

Domaine de l'Artigou

Lieu-dit " Biac "

09800

Bonac-Irazein

[05 61 05 72 40 / 06 29 76 09 52](tel:0561057240)

[elevage.artigou09@orange.fr](mailto:elevage.artigou09@orange.fr)

Parc

Le Parc naturel régional se situe au cœur du Massif Pyrénéen, à la verticale de Toulouse. Il s'étend des Pré-Pyrénées au Nord, coteaux calcaires marquant la spécificité des Pyrénées Ariégeoises, à la frontière espagnole et andorrane au Sud.



Nous écrire

Nom

Prénom

Courriel

Courriel

Confirmer correo electrónico

Téléphone

Message

Courriel marqué

CAPTCHA



¿Cuál es el código de la imagen?  Introduzca los caracteres mostrados en la imagen.  
Esta pregunta es para comprobar si usted es un visitante humano y prevenir envíos de spam automatizado.

Enviar