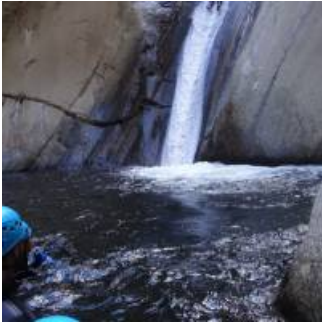


# David BERRUÉ - CANYONING EXPÉRIENCE

- [Activités, loisirs et découvertes](#)
- [Activités et balades accompagnées](#)







Coup de coeur

David est partenaire de l'ONG "A Tree for You". Le principe est qu'à chaque prestation, un arbre est planté pour compenser l'empreinte carbone de son activité !

Canyoning expérience c'est aussi :

- une collation offerte à la fin de la prestation !
- les photos de la descente, offertes !
- tout le matériel fourni, y compris des chaussures de canyoning antidérapantes !

Sauts, toboggans, descentes en rappel... Joueurs et ludiques sont les canyons des Pyrénées catalanes. Des canyons propices à une immersion en plein nature inoubliable. Des canyons à parcourir entre amis ou en famille, que vous soyez débutant (petits ou grands) ou sportif amateur de sensations...

David Berrué, guide indépendant, vous emmène toute l'année. En été et au printemps, bien sûr, grâce aux :

### **Gorges de la Castellane :**

1/2 journée / de fin avril à fin septembre / commune de Mollitg-les-Bains

Pour s'initier en douceur, sans pression. Un parcours facile, varié, accessible à toutes et tous, de 7 à 77 ans... À partir de 39 €/personne.

Et aux :

### **Gorges du Cady :**

journée / août et septembre / commune de Casteil

Pour public sportif, un beau canyon sauvage, grandiose, d'envergure, où l'engagement est intense. À partir de 79 €/personne.

Mais la pratique du canyoning est également possible hors-saison et tout particulièrement en hiver, grâce au canyoning en eaux-chaudes - une spécialité locale unique en Europe :

### **Canyon thermal de Thuès-les-Bains :**

1/2 journée / toute l'année / commune de Thuès-les-Bains

Eaux sulfureuses à 35°C ! Combinez bains chauds et canyoning en toutes saisons, qu'il vente, pluie ou neige... À partir de 45 €/personne.

## Caractéristiques

Nous parlons

Anglais

Français

Nous suivre

[Canyoning Expérience](#)

## Contact

David BERRUÉ

[06 89 04 58 92](tel:0689045892)

[david@canyoning-experience.com](mailto:david@canyoning-experience.com)

Parc

Créé en 2004, le Parc naturel régional des Pyrénées catalanes s'étend le long de la frontière espagnole. Situé à un peu plus d'une heure de la Méditerranée, ce territoire de montagne offre une diversité de paysages exceptionnels, étagés entre 300 et près de 3 000 m d'altitude.



Nous écrire

Nom

Prénom

Courriel

Courriel

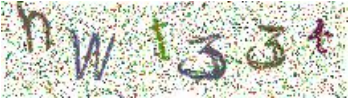
Confirmar correo electrónico

Téléphone

Message

Courriel marqué [webform\_submission:node:field\_courriel]

CAPTCHA



¿Cuál es el código de la imagen?  Introduzca los caracteres mostrados en la imagen.  
Esta pregunta es para comprobar si usted es un visitante humano y prevenir envíos de spam automatizado.

Enviar