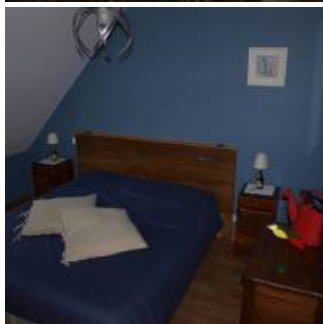


# La Chevalerie

- [Hébergement et restauration](#)
- [Chambre d'hôte](#)





L'ancienne longère et ses deux chambres d'hôtes sont situées dans un hameau de 3 maisons et entourées de 3 ha de prés au sein des collines et du bocage percheron.

De nombreuses promenades à pied, à bicyclette, ou en voiture pourront vous être conseillées par les hôtes, avec mise à disposition de documentation régionale.

## **Caractéristiques**

2 chambres - 5 personnes

Des boxes peuvent être mis à disposition pour les chevaux de passage.

Centre bourg à 2.5 km (tous commerces et restauration).

Prêt de bicyclettes.

Petit déjeuner continental avec les produits du terroir.

Visite de l'entreprise possible

non

Nous suivre

[La Chevalerie](#)

## **Contact**

Claire Potts

Olivier Potts

[02 33 83 73 03 - 06 42 45 07 73](tel:0233837303-0642450773)

[lachevalerie61@orange.fr](mailto:lachevalerie61@orange.fr)

## **Adresse**

La Chevalerie

61340

Perche-en-Nocé

Parc

Créé le 16 janvier 1998 sur la base de 118 communes, le Parc élargit ses frontières et en rassemble aujourd'hui 126. La superficie du Parc augmente ainsi de 181 000 à 194 114 ha et son nombre d'habitants de 74 000 à 77 000.



Nous écrire

Nom

Prénom

Courriel

Courriel

Confirmer correo electrónico

Téléphone

Message

Courriel marqué

▼ CAPTCHA

Esta pregunta es para comprobar si usted es un visitante humano y prevenir envíos de spam automatizado.



¿Cuál es el código de la imagen?  Introduzca los caracteres mostrados en la imagen.

[Get new captcha!](#)