

# Gîte écologique la Chevêche

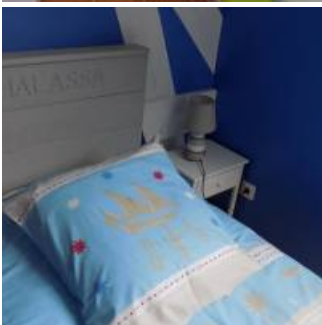
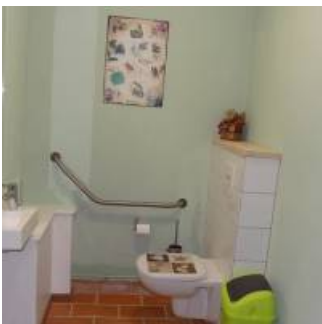
- [Hébergement et restauration](#)
- [Gîte](#)



Charges et draps compris









Coup de coeur

La reconnexion à la nature et le respect de l'environnement

Cet hébergement soucieux de la protection de l'environnement vous invite à un voyage au coeur du Parc Naturel Régional des Caps et Marais d'Opale dans l'arrière-pays du Boulonnais et environ 20 km de la Côte d'Opale et de la station balnéaire de Wimereux.

Partez l'esprit tranquille, vous séjournerez dans un hébergement chauffage et électricité inclus dans la location, draps fournis et lits faits à votre arrivée. De plus, tous les équipements pour bébé sont à portés de main.

## Caractéristiques

3 chambres (1 chambre avec 1 lit double et 2 chambres avec 4 lits simples)

Gîte PANDA de 190 m<sup>2</sup> mitoyen à d'autres bâtiments. Refuge LPO. Terrain clos privatif, terrasse, salon de jardin, potager en permaculture (accès aux hôtes).

Rez-de-chaussée : séjour coin cuisine (TV écran plat, lave-vaisselle, four, micro-ondes, frigo-congélateur, 2 plaques électriques et gazinière), salon (cheminée), 1 chambre avec 1 lit 140x200 accessible aux personnes à mobilité réduite, 1 salle d'eau (douche italienne, vasque), 1 wc séparé.

Etage : 1 chambre avec 4 lits 90x200 modulables, salle d'eau (cabine de douche, vasque) avec wc. 1 chambre avec 4 lits 90x200 modulables, salle d'eau (douche, 2 vasques) avec wc. Charges comprises. Chauffage par poêle de masse à accumulation et chauffage électrique d'appoint dans les salles d'eau. Gîte équipé d'une électricité anti rayonnement électromagnétique (sensibles aux ondes) eau chaude par panneaux solaires thermiques. WIFI.

Prenez connaissance des dates d'ouverture du gîte de la Chevêche et visionnez des photos supplémentaires en cliquant sur le lien ci-dessous

Nous parlons  
Français



Nous suivre

<https://www.gites-de-france-pas-de-calais.fr/location-vacances-gite-3-epis-pas-...>

## Contact

Béatrice et Philippe Longavesne

## Adresse

Gîte La Chevêche  
56 Rue du Choquel  
62240

Saint-Martin-Choquel

[03 21 87 27 02](tel:0321872702)

[beatricelongavesne@orange.fr](mailto:beatricelongavesne@orange.fr)

Parc

Le Parc naturel régional des Caps et Marais d'Opale est né en mars 2000 du regroupement des Parcs du Boulonnais et de l'Audomarois. Le plus septentrional des Parcs naturels régionaux français se niche au nord du Pas-de-Calais, entre la Manche et la Mer du Nord, entre la Flandre et l'Artois.



Nous écrire

Nom

Prénom

Courriel

Courriel

Confirmer correo electrónico

Téléphone

Message

Courriel marqué

CAPTCHA



¿Cuál es el código de la imagen?  Introduzca los caracteres mostrados en la imagen.  
Esta pregunta es para comprobar si usted es un visitante humano y prevenir envíos de spam automatizado.

Enviar