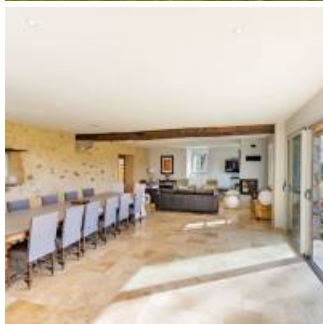


# Gîte de Caville - 15 places

- [Hébergement et restauration](#)
- [Gîte](#)





### Coup de coeur

Le gîte de Caville a fait l'objet d'une longue rénovation dans une démarche éco responsable, grâce à des artisans locaux et passionnés, tout en privilégiant des matériaux de qualité et une isolation issue de filière de recyclage. Tous les appareils électroménagers et ampoules sont certifiés A et basse consommation; les robinets et chasse d'eau sont équipés d'économiseur d'eau. L'abonnement d'électricité est 100 % "énergie verte" et les produits ménagers utilisés sont bio et éco certifiés. Le tri sélectif et le compost sont encouragés. Les petits déjeuners sont composés de produits locaux, bios et de saison. Les produits régionaux "Valeurs Parc" et savoirs faire locaux sont présentés et mis en avant. Des activités in situ telles que jeux de piste, soirée découverte des étoiles; découverte des plantes sauvages comestibles ... sont proposées. L'environnement extérieur est préservé avec la mise en valeur d'essences locales, orchidées rares et arbres remarquables. La préservation de la biodiversité et la mise en valeur de cet environnement paysager exceptionnel ainsi que le partage de ces valeurs sont notre engagement.

Situé dans un site classé pour ses paysages remarquables, en plein cœur du PNR en Ariège, à 80 kms de Toulouse, le gîte de Caville est une ancienne maison en pierres, entièrement rénovée dans une démarche éco responsable, avec une vue exceptionnelle sur la chaîne des Pyrénées. Sa capacité est de 14 à 15 personnes et de multiples services vous sont proposés dont les petits déjeuners et organisation d'activités. Au gré des saisons, vous pourrez profiter du verger, vous promener dans les bois environnants, observer faune et flore rares ou méditer devant la vue panoramique. La piscine "au sel" est située à l'étage de la grange attenante, tel un nid d'aigle.

Les lits sont faits et peuvent être jumelés ou dédoublés selon vos besoins (15 lits simples ou 10 lits doubles + 5 lits simples) répartis en 6 chambres. Grand séjour de 80 m<sup>2</sup>; 4 salles de bain et 4 wc indépendants. Le gîte de Caville a été pensé et équipé pour votre plus grand confort. Le wifi est en accès libre. La piscine est accessible d'avril à fin octobre. Parc arboré de 10 000 m<sup>2</sup> dont arbres remarquables et variétés anciennes.

## Caractéristiques

### Comment venir ? Penser à l'éco-mobilité !

- Depuis Paris, Carcassonne, Bordeaux, Montpellier, Toulouse, train desservant Foix.
- Bus de Foix à Saint-Girons Ligne 454.
- TAD au départ de Saint-Girons jusqu'à Montesquieu-Avantès.
- Veuillez consulter les horaires et informations utiles sur : <https://couserans-pyrenees.fr/tad-volvestre/>
- Pour plus d'informations concernant les lignes et horaires d'autocar : <https://www.mestrajets.lio.laregion.fr/>

Périodes d'ouverture : A l'année

Nous parlons  
Anglais  
Français



Nous suivre

[Réserver sur Clé Vacances](#)

[Rendez-vous sur consommer parc](#)

## Contact

Marie-Brune & Eric Bégouën

## Adresse

Cavillé  
09200  
Montesquieu-Avantès  
[06 60 11 89 50](tel:0660118950)  
[gitedecaville@gmail.com](mailto:gitedecaville@gmail.com)  
Parc

Le Parc naturel régional se situe au cœur du Massif Pyrénéen, à la verticale de Toulouse. Il s'étend des Pré-Pyrénées au Nord, coteaux calcaires marquant la spécificité des Pyrénées Ariégeoises, à la frontière espagnole et andorrane au Sud.



Nous écrire

Nom

Prénom

Courriel

Courriel

Confirmer correo electrónico

Téléphone

Message

Courriel marqué

CAPTCHA



¿Cuál es el código de la imagen?  Introduzca los caracteres mostrados en la imagen.  
Esta pregunta es para comprobar si usted es un visitante humano y prevenir envíos de spam automatizado.