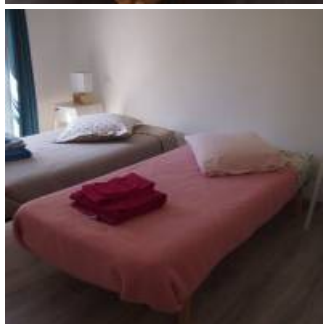
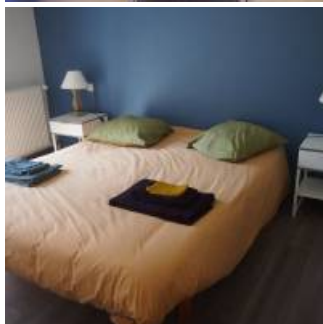
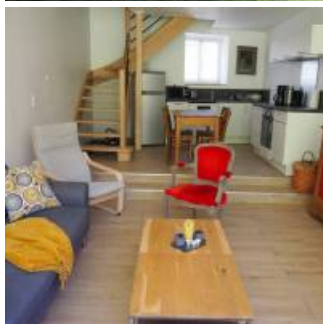


Gîte L'Arac - 4 places

- [Hébergement et restauration](#)
- [Gîte](#)





Coup de coeur

Nous nous attachons à préserver au mieux la qualité de notre environnement. Pour cela nous avons modifié notre système d'assainissement (micro centrale à fibre de bois) amélioré les performances énergétiques des bâtiments. Nous avons aussi installé des paniers de tri sélectif, un poste de compostage et nous mettons à disposition des produits d'entretien éco responsable fait maison. Nous nous attachons aussi à favoriser la découverte de l'environnement de proximité. Pour cela nous mettons à disposition une documentation: livres sur la nature, revues, topo de rando, carte IGN personnalisée et n'hésitons pas à faire partager nos coups de cœur.

Dès la première visite, j'ai été séduite aussi bien par les bâtiments que par le cadre d'une nature encore préservée. J'ai eu envie de redonner vie à ce lieu pour le partager malgré d'important travaux de rénovation et d'entretien du parc. A ce jour deux anciens bâtiments ont été aménagés en gîte. Ils vous permettront de profiter d'un lieu de ressourcement et d'équipements partagés : piscine, tennis, grand parc, d'un accès direct à la rivière et d'un canal privé pour la pêche. C'est aussi le point de départ pour les randonneurs à pied ou à vélo. Dans un des bâtiments est installée une microcentrale hydraulique que nous avons avec mon compagnon modernisée. Il s'agit d'une expérience unique qui vous plonge dans un espace singulier où vivre avec les éléments devient indispensable.

Ce gîte sans vis à vis, mitoyen à notre maison avec un accès indépendant, offre un intérieur contemporain et lumineux. Vous rentrez sur une pièce de vie avec une cuisine ouverte (tout confort d'équipement avec lave vaisselle, plaque inductions, hotte...), une salle de bain (douche, baignoire lave linge, WC) qui complète le rez-de-chaussée.

Un escalier intérieur vous amène à l'étage sur un vaste palier (espace de détente) qui donne sur deux chambres avec placard de rangement (une avec 1 lit de 160, l'autre avec 2 lits de 90), une salle de bain avec WC et une sortie sur un balcon donnant sur la rivière.

Accès internet (wifi) de bonne qualité pour le télé-travail chauffage centrale . La surface habitable est de 80m².

Caractéristiques

Comment venir ? Penser à l'éco-mobilité !

- Depuis Paris, Carcassonne, Bordeaux, Montpellier, Toulouse, train desservant Foix.
- Bus de Foix à Saint Girons. Ligne 454.
- Bus de Saint Girons à Aleu. Ligne 457.
- Pour plus d'informations concernant les lignes et horaires d'autocar :
- <https://www.mestrajets.lio.laregion.fr/>
- Nous vous invitons à contacter les gestionnaires du domaine pour plus amples informations sur votre itinéraire.

Périodes d'ouverture : à l'année

Nous parlons
Français



Nous suivre

[Plus d'informations sur le site du Parc des Pyrénées Ariégeoises](#)
[Site internet des gestionnaires](#)

Contact

Le Mouel Isabelle

Adresse

Le Moulin d'Icart
Castet d'Aleu
09320
Aleu
[06 12 71 21 12](tel:0612712112)
isaly5931@gmail.com
Parc

Le Parc naturel régional se situe au cœur du Massif Pyrénéen, à la verticale de Toulouse. Il s'étend des Pré-Pyrénées au Nord, coteaux calcaires marquant la spécificité des Pyrénées Ariégeoises, à la frontière espagnole et andorrane au Sud.



Nous écrire

Nom

Prénom

Courriel

Courriel

Confirmer correo electrónico

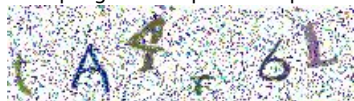
Téléphone

Message

Courriel marqué

▼ CAPTCHA

Esta pregunta es para comprobar si usted es un visitante humano y prevenir envíos de spam automatizado.



¿Cuál es el código de la imagen? Introduzca los caracteres mostrados en la imagen.

[Get new captcha!](#)

Enviar