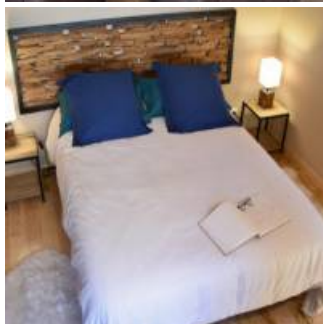


Gîte La Grange de Lou - 4 places

- [Hébergement et restauration](#)
- [Gîte](#)





Coup de coeur

Maison rénovée avec des matériaux naturels et durables (bois, pierre...).

Salon chauffée à l'aide d'un poêle à bois.

Mise à disposition de produits d'entretien biodégradables.

Maison mitoyenne avec au rez-de-chaussée : Entrée par le Séjour avec coin cuisine équipée et espace salon (poêle à bois). Buanderie avec lave-linge et wc.

1er étage : wc, salle d'eau. 1 chambre pour 2 personnes.

2ème étage : 1 chambre avec 2 lit 1 place. Accès Internet.

Petite terrasse avec table de jardin. Terrain clos avec bains de soleil, barbecue et table de jardin situé à 60 m du gîte. Location draps, linge de toilette et service ménage sur demande. Parking .

Caractéristiques

Comment venir ? Penser à l'éco-mobilité !

- Depuis Paris, Carcassonne, Bordeaux, Montpellier, Toulouse, train desservant la gare de Tarascon-sur-Ariège.
- Pour plus d'informations concernant les lignes et horaires d'autocar : <https://www.mestrajets.lio.laregion.fr/>
- Nous vous invitons à contacter les gestionnaires du domaine pour plus amples informations sur votre itinéraire.

Périodes d'ouverture : toute l'année

Nous parlons
Français



Nous suivre
[Plus d'informations sur le site du Parc des Pyrénées Ariégeoises](#)
[Site internet des gestionnaires](#)

Contact

Marfaing-Lacoume Nathalie

Adresse

2 route d'orus
09220
Vicdessos
[06 70 60 45 11](tel:0670604511)
natdevicdessos@gmail.com
Parc

Le Parc naturel régional se situe au cœur du Massif Pyrénéen, à la verticale de Toulouse. Il s'étend des Pré-Pyrénées au Nord, coteaux calcaires marquant la spécificité des Pyrénées Ariégeoises, à la frontière espagnole et andorrane au Sud.



Nous écrire

Nom

Prénom

Courriel

Courriel

Confirmer correo electrónico

Téléphone

Message

Courriel marqué

CAPTCHA



¿Cuál es el código de la imagen? Introduzca los caracteres mostrados en la imagen.
Esta pregunta es para comprobar si usted es un visitante humano y prevenir envíos de spam automatizado.

Enviar