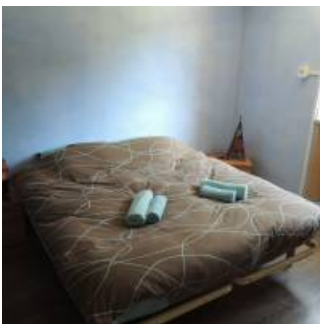


# Gite familial Scaravella \*\*\*

- [Hébergement et restauration](#)
- [Gîte](#)





### Coup de coeur

Un gîte dans la nature économe en énergie : isolation performante et chauffage central au bois.

Dans le village de Saint-Maurice-sur-Moselle au cœur de la montagne et au pied des stations de ski, nous vous proposons de séjourner dans notre ancienne ferme typiquement Vosgienne, que nous rénovons au fil des années.

Dans une petite rue au pied de la montagne venez profiter de 3 hectares de terrain et de verdure autour de vous ! Tranquille, peu de voisinage (principalement des lamas!), le coin est calme, serein et paisible.

Tout le rez-de-chaussée de la maison vous est réservé, avec une entrée indépendante et accès à l'espace extérieur. A deux pas : le sauna au feu de bois au milieu de la verdure !

## Caractéristiques

2 chambres avec un lit double, 1 chambre avec 2 lits simples

ouvert toute l'année

Nous parlons

Anglais

Français

Italien



Nous suivre

[Gîte Familial Scaravella](#)

## Contact

Scaravella Sarah

Scaravella Sébastien

## Adresse

Gîte familial Scaravella

7, rue du Proscene

88560

Saint-Maurice-sur-Moselle

[06 81 91 38 63](tel:0681913863)

[sarah\\_bibi\\_3@yahoo.fr](mailto:sarah_bibi_3@yahoo.fr)

Parc

Avec en son cœur les Hautes-Vosges, le Parc naturel régional des Ballons des Vosges plonge vers les vallées lorraines, alsaciennes et franc-comtoises. Le plateau des Mille étangs en est la seconde grande richesse naturelle. Sur ce vaste territoire, les paysages remarquables foisonnent : hautes chaumes, tourbières, hêtraies-sapinières ou encore pelouses calcaires.



Nous écrire

Nom

Prénom

Courriel

Courriel

Confirmer correo electrónico

Téléphone

Message

Courriel marqué

CAPTCHA



¿Cuál es el código de la imagen?  Introduzca los caracteres mostrados en la imagen.

Esta pregunta es para comprobar si usted es un visitante humano y prevenir envíos de spam automatizado.

Enviar