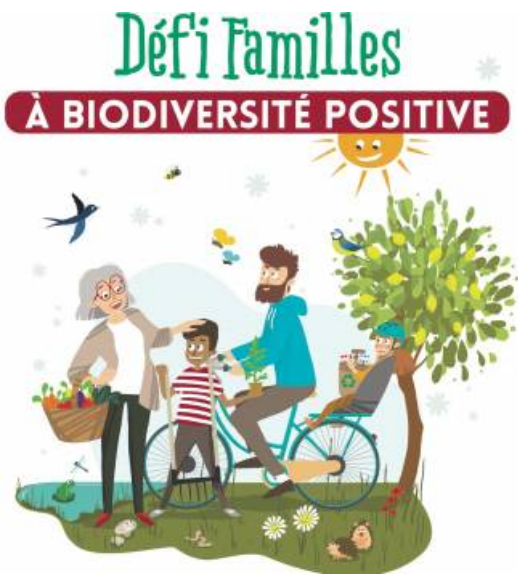


Le Défi familles à biodiversité positive continue sa route en 2023 !



Initié en 2018 dans le Parc du Normandie Maine suite à une réflexion commune du réseau des Parcs, le dispositif "Défi familles à biodiversité positive" vise à accompagner les familles qui souhaitent réduire leur empreinte biodiversité dans leur quotidien, de manière ludique, en relevant des défis thématiques.

Entrant dans sa dernière année de co-construction et expérimentation, avant de ce déployer nationalement hors du réseau des Parcs, de plus en plus de Parcs choisissent de rejoindre le dispositif qui continue de s'étoffer de nouveaux travaux scientifiques.

En phase expérimentale depuis maintenant deux ans, le dispositif "Défi familles à biodiversité positive" arrive à sa dernière année de co-construction dans le réseau des Parcs naturels régionaux, toujours en partenariat avec de nombreux acteurs locaux et nationaux, et l'appui de l'OFB, de l'État et de RTE. Cette année, 4 nouveaux Parcs rejoignent le Défi : Causses du Quercy, Lorraine, Monts d'Ardèche, Verdon, s'ajoutant aux 6 Parcs qui ont souhaité poursuivre l'animation du dispositif (Avesnois, Grands Causses, Normandie-Maine, Périgord-Limousin, Pilat, Vosges du Nord). Le dispositif a vocation à devenir national à partir de 2024.

En attendant, plusieurs travaux scientifiques se poursuivent :

- L'accompagnement du Défi par la recherche en psychologie environnementale, lancé en 2022 et réalisé par le CEFE-CNRS, à travers des échanges avec les animateurs et les familles et des observations de terrain, afin d'étudier les effets de la participation des familles au Défi sur leurs comportements vis-à-vis de la biodiversité ;
- La construction et consolidation des fiches de cadrage à destination des animateurs explicitant scientifiquement les liens entre les actions du quotidien et leurs impacts sur la biodiversité et proposant des gestes favorables à la biodiversité (ex : alimentation et biodiversité) ainsi que des auto-diagnostics thématiques permettant aux familles d'appréhender leur empreinte biodiversité et les moyens de la réduire.

Liens utiles

[Mieux comprendre le Défi familles](#)