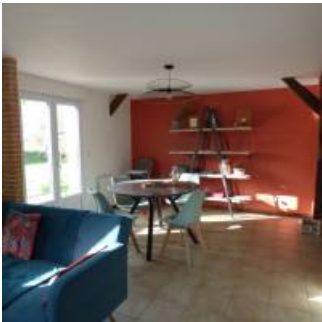


Gîte La Petite Maison

- [Hébergement et restauration](#)
- [Gîte](#)





Coup de coeur

Le calme de la campagne normande à deux pas d'Honfleur, avec de belles randonnées depuis le gîte !

Dans le village de Saint-Pierre-du-Val, à proximité de Honfleur et de Pont-Audemer, le gîte "La Petite Maison" est une ancienne charreterie transformée en maison d'habitation. D'une surface de 64m², elle possède un séjour, une cuisine équipée, une salle de bain, et de 2 chambres : un lit double au rez-de-chaussée et 2 lits simples à l'étage. Elle offre un jardin de 1000m² clôturé avec une terrasse. A l'extérieur, vous retrouverez une table à manger, 2 fauteuils détentes, 2 chaises longues ainsi qu'un barbecue.

Soucieux de l'impact qu'ils ont sur l'environnement, Aurélie et Barthélémy améliorent leurs pratiques au fur et à mesure depuis l'ouverture de leur gîte en 2022 : meubles de secondes mains, lessive éco-labellisée, bac à compost et des poubelles de tri sélectif... A l'extérieur, la pelouse n'est pas tondu partout afin de laisser un abri aux insectes et aux papillons, un petit chemin dans les herbes hautes vous permettra peut être d'observer les petites bêtes.

Des chemins de randonnées sont accessibles depuis l'hébergement. En voiture vous pourrez accéder à la forêt de Berville, de Monfort sur Risle et même la forêt de Brotonne qui vous permettront (marcheurs et/ou vttistes) de découvrir un superbe terrain de jeu , avec de très jolies paysages.

Caractéristiques

2 chambres, 4 personnes

Classé meublé tourisme 3 étoiles

Ouvert toute l'année

Nous parlons

Anglais

Français

Nous suivre

[Plateforme de réservation Airbnb](#)

Contact

Aurélie HAGLON

Barthélémy FOUQUES

Adresse

Gîte La Petite Maison

952 route de la Dufourerie

27210

St Pierre du Val

[06 28 37 69 68](tel:0628376968)

lapetitemaison27210@gmail.com

Parc

Le Parc naturel régional des Boucles de la Seine Normande est situé entre Rouen et Le Havre, dans l'Eure et la Seine-Maritime. Ce territoire façonné par la Seine offre au regard des visions étonnantes sur les panoramas et les prairies humides.



Nous écrire

Nom

Prénom

Courriel

Courriel

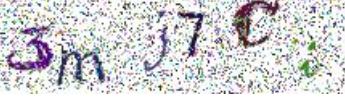
Confirmar correo electrónico

Téléphone

Message

Courriel marqué

CAPTCHA



¿Cuál es el código de la imagen? Introduzca los caracteres mostrados en la imagen.
Esta pregunta es para comprobar si usted es un visitante humano y prevenir envíos de spam automatizado.

Enviar