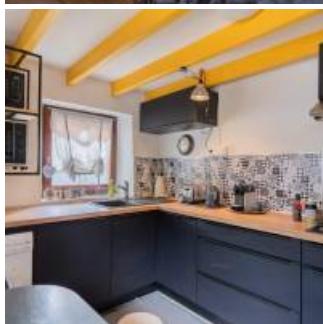
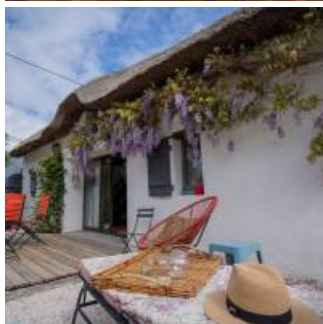


La chaumière de claire

- [Hébergement et restauration](#)
- [Gîte](#)



Coup de coeur

Des chaumières typiques et chaleureuses du 18 e pour un voyage dans le temps, entre terre et mer et au coeur du Parc naturel régional de Brière.

"La chaumière de Claire" propose deux charmantes chaumières "la chaumière Anouk" et "la chaumière Marie" à la location. Elles sont situées dans un quartier calme de Saint-André-des-Eaux, au coeur du parc naturel régional de Brière, à quelque mètre des sentiers pédestres et à proximité de nombreuses activités tel que des commerces, des plages ou encore des grandes villes : à 7km de Pornichet, 10km de La Baule, 10km de Guérande, ou encore 12km

de Saint-Nazaire, toutes accessibles par vélo.

Caractéristiques

Les deux chaumières peuvent accueillir chacune 2 adultes et 2 enfants. Elles possèdent chacune une chambre parentale avec un lit double et une chambre avec deux lits simples. La chaumière Anouk dispose d'un espace ouvert avec deux lits simples

Gîtes équipés en intérieur d'une télévision, connexion à internet, réfrigérateur, congélateur, lave-linge privé, micro-onde et cheminée. Elles disposent de terrasse : table, chaises et transats pour manger en extérieur.

La chaumière Anouk propose une belle cour, jardin bucolique pour contempler et méditer sous une jolie glycine entre Viburnum, rosier grimpant et Hortensias ;

Une annexe : local à vélos ;

Parking et stationnement gratuits sur place.

toute l'année

Nous parlons

Anglais

Français



Nous suivre

[chaumière de Claire](#)

Contact

Claire LE BRAS BOISROBERT

Adresse

La chaumière de Claire

23 route de de la rue Jean

44117

Saint-André-des-Eaux

[06.81.25.99.88](tel:06.81.25.99.88)

claire.boisrobert@gmail.com

Parc

Un territoire riche par nature...

Situés à deux pas de la Baule et des marais salants de Guérande, et à seulement quelques kilomètres de Nantes, les marais de Brière, classés Parc naturel régional depuis 1970, nous ont été transmis grâce au travail de générations de briérons qui y puisaient leurs moyens d'existence et de survie par le tourbage, le pacage, la coupe du chaume, la pêche, la chasse.



Nous écrire

Nom

Prénom

Courriel

Courriel

Confirmar correo electrónico

Téléphone

Message

Courriel marqué

▼ CAPTCHA

Esta pregunta es para comprobar si usted es un visitante humano y prevenir envíos de spam automatizado.



¿Cuál es el código de la imagen? Introduzca los caracteres mostrados en la imagen.

[Get new captcha!](#)