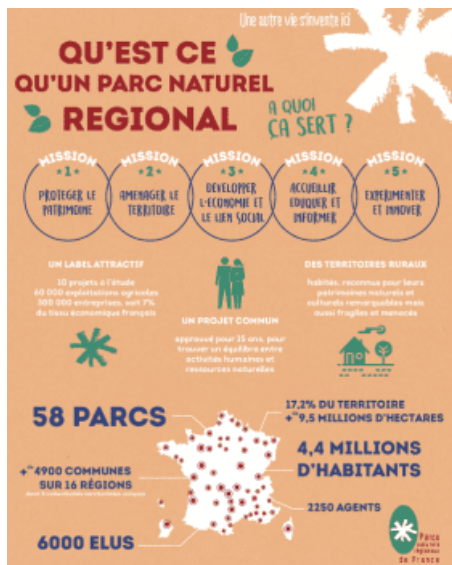


Les Parcs en chiffres



- 58 Parcs naturels régionaux (56 métropolitains et 2 ultramarins),
- Une dizaine de projets de Parcs à l'étude,
- Plus de 9,5 millions d'hectares,
- 17,2 % du territoire métropolitain,
- 13 Régions et 3 collectivités locales,
- 76 Départements,
- Près de 4,4 millions d'habitants
- Environ 2 250 agents,
- Plus de 4900 communes,
- 60 000 exploitations agricoles (source 2020)
- 300 000 entreprises, représentant 7 % du tissu économique français (source 2000),)
- 2 millions de lits dans les Parcs : taux de fonction touristique (logements touristiques/logements résidents) plus fort que la moyenne,
- 22% des forêts métropolitaines des 50 PNR (base 2017),
- 26% de la surface française terrestre du réseau Natura 2000 (source UMS PatriNat, 07/2020),
- Environ 40% de la surface terrestre exagonale des « zones de protection forte » (cœurs de parcs nationaux exclus). Par exemple : 50% de la surface terrestre métropolitaine des réserves naturelles (RNF, juin 2023)
- 36% (en surface) des terrains du Conservatoire du littoral (source Conservatoire du Littoral, 07/2020),
- En tout ou partie 22 des 53 sites français reconnus internationalement par la convention de Ramsar pour la conservation des zones humides (Ramsar France, 11/2023).

Documents

[Infographie et chiffres clés sur le réseau des 58 Parcs naturels régionaux de France](#)