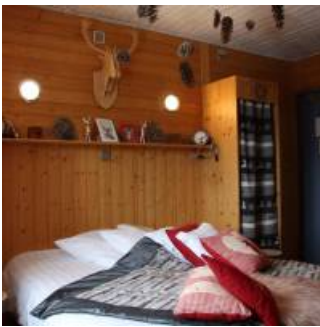


Les 4 saisons **

- [Hébergement et restauration](#)
- [Hôtel](#)
- [Hébergement et restauration](#)
- [Restaurant](#)





Coup de coeur

Cuisine avec des aromatiques plantés dans le jardin et des baies et fleurs à proximité. La chaumière aux lutins, sans eau ni électricité.

À deux pas du massif du Grand Ventron, l'hôtel 2 étoiles bénéficie d'un panorama exceptionnel. Surplombant la vallée de la Thur à 750m d'altitude, c'est un endroit idéal pour pratiquer la randonnée ou faire de belles balades en famille. L'aménagement intérieur fait la place belle aux éléments naturels et rend l'atmosphère très "cosy".

Une cuisine inventive et de saison régaler les fins gourmets.

Nombreuses randonnées à faire au départ de l'hôtel et sur les Hautes Vosges. Dans la vallée, le parc et le musée textile de Wesserling, le lac de Kruth-Wildenstein, la collégiale de Thann...

Caractéristiques

9 chambres de différentes tailles, dont 1 suite familiale.

Espace sauna.

Nous parlons
Allemand
Anglais
Français
Nous suivre

[Les 4 saisons](#)

[Facebook](#)

Contact

Christelle Mentzinger
Frédéric Mentzinger
[03 89 82 28 61](tel:0389822861)
hotel4saisons@wanadoo.fr

Adresse

Les 4 saisons
Le Frenz
68820
Kruth
[03 89 82 28 61](tel:0389822861)
contact@hotel4saisons.com
Parc

Avec en son cœur les Hautes-Vosges, le Parc naturel régional des Ballons des Vosges plonge vers les vallées lorraines, alsaciennes et franc-comtoises. Le plateau des Mille étangs en est la seconde grande

richesse naturelle. Sur ce vaste territoire, les paysages remarquables foisonnent : hautes chaumes, tourbières, hêtraies-sapinières ou encore pelouses calcaires.



Nous écrire

Nom

Prénom

Courriel

Courriel

Confirmer correo electrónico

Téléphone

Message

Courriel marqué

CAPTCHA



¿Cuál es el código de la imagen? Introduzca los caracteres mostrados en la imagen.
Esta pregunta es para comprobar si usted es un visitante humano y prevenir envíos de spam automatizado.

Enviar