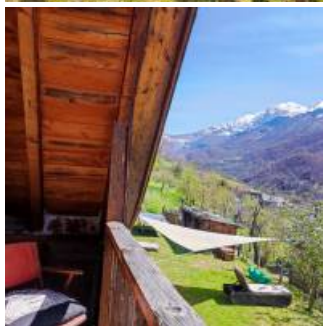
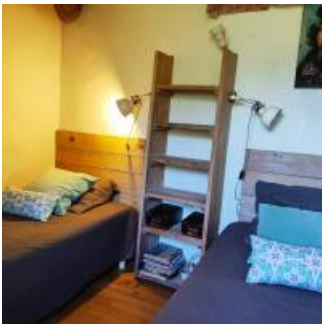


Gîte Le chalet de Lili - 4 places

- [Hébergement et restauration](#)
- [Gîte](#)







Coup de coeur

- Chalet rénové avec des matériaux locaux (bois, pierre, etc.)
- Mise à disposition de produits d'entretien biodégradables
- Composteur en bois mis à votre disposition
- Chasses d'eau et robinets avec des réducteurs de débit



C'est au charme d'un vieux pommier, planté aux abords de la grange, que Liliane a succombé pour ce qui va devenir, le chalet de Lili. Trois années de travaux et l'implication d'artisans du village ont été nécessaires pour la rénovation, en veillant à préserver l'âme et le cachet de cette belle grange traditionnelle. Les murs en pierre, la toiture en ardoise, la charpente à l'ancienne sont autant d'atouts pour vous faire passer un séjour hors du temps.

Le Chalet de Lili, exposé plein sud, est situé en partie haute du village : une vue imprenable sur la vallée de Bethmale et les alentours.

Au rez-de-chaussée : Séjour avec coin repas, et salon-cheminée, une pièce de rangement et pièce repos (un lit 1pl), une salle d'eau avec wc et lavabo.

A l'étage : une chambre avec un lit 2 pl et un coin détente (balcon au sud, vue sur les montagnes). Une chambre avec deux lits 2 pl. Une salle d'eau et un wc séparé. Le palier est aménagé en espace détente avec un coin bureau (cachette pour les enfants). Mezzanine avec matelas 1 pl (échelle)

A l'extérieur : barbecue, chaises longues, jeux (badminton, boules de pétanque, tricycles...) et douche solaire extérieure.

Le gîte est équipé pour les bébés (lit parapluie, chaise bébé de table, matelas à langer).

Caractéristiques

Comment venir ? Penser à l'éco-mobilité !

- Depuis Toulouse, Paris, Carcassonne, Bordeaux, Montpellier : train desservant Foix.
- Bus de Foix à Saint Girons. Ligne 454.
- Bus de Saint Girons à Sentain Ligne 455.
- Arrien en Bethmale se situe à 10 km. Pour une arrivée confortable, nous vous conseillons de réserver à l'avance un taxi.
- Pour plus d'informations concernant les lignes et horaires d'autocar : <https://www.mestrajets.lio.laregion.fr/>
- Nous vous invitons à contacter les gestionnaires du domaine pour plus amples informations sur

votre itinéraire.

Le gîte est ouvert à l'année.

Nous parlons

Espagnol

Français



Nous suivre

[Site internet du chalet de Lili](#)

[Plus d'informations sur le site internet du Parc des Pyrénées Ariégeoises](#)

[Lien pour réserver votre séjour](#)

Contact

Liliane BARGUES

[05 63 93 18 60 / 06 87 27 92 47](tel:0563931860)

liliane.bargues@orange.fr

Adresse

Route de campas

09800

Arrien en bethmale

[05 63 93 18 60 / 06 87 27 92 47](tel:0563931860)

liliane.campas@gmail.com

Parc

Le Parc naturel régional se situe au cœur du Massif Pyrénéen, à la verticale de Toulouse. Il s'étend des Pré-Pyrénées au Nord, coteaux calcaires marquant la spécificité des Pyrénées Ariégeoises, à la frontière espagnole et andorrane au Sud.



Nous écrire

Nom

Prénom

Courriel

Courriel

Confirmer correo electrónico

Téléphone

Message

Courriel marqué

CAPTCHA



¿Cuál es el código de la imagen? Introduzca los caracteres mostrados en la imagen.
Esta pregunta es para comprobar si usted es un visitante humano y prevenir envíos de spam automatizado.

Enviar