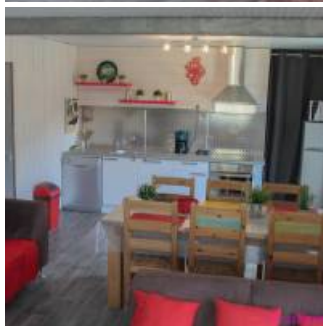
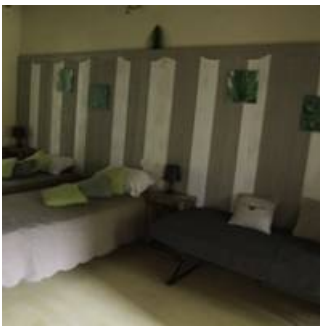


Gîtes Le Cal Simunot et Cal Tistu - 4 à 6 places

- [Hébergement et restauration](#)
- [Gîte](#)







Coup de coeur

A la ferme, les chèvres, lapins, poules, vaches, cochon, paons, volailles feront le bonheur des petits et grands.



Au sein d'une ferme d'élevage et à proximité du lac de Matemale et de sa base nautique, deux gîte à l'ambiance "montagne" proposent des équipements de qualité. De plus, le spa sur place (commun avec le second gîte) permettra une détente complète : N'oubliez pas votre maillot de bain !

Gîte aménagé à l'étage de la maison des propriétaires. 1er étage avec entrée indépendante (escalier extérieur) : Séjour avec coin cuisine équipée, 2 chambres (1 lit 2 pers), 1 petite chambre pour enfants (2 lits 80 cm superposés), salle d'eau, wc. Un espace bien-être extérieur commun (spa couvert) est accessible gratuitement.

Cour et terrain communs. Parking sur place dans la propriété. Les propriétaires sont agriculteurs-éleveurs et vous feront découvrir leur métier.

Nous suivre

[Gîtes Cal Simunot et Cal Tistu](#)

Contact

Cathy et Jean-Pierre Verges

04 68 04 43 17 - 06 73 98 72 85

[04 68 04 43 17 / 06 73 98 72 85](tel:0468044317)

calsimunot@hotmail.fr

Adresse

23 rue de la Mouline

66210

Matemale

verges66@orange.fr

Parc

Créé en 2004, le Parc naturel régional des Pyrénées catalanes s'étend le long de la frontière espagnole. Situé à un peu plus d'une heure de la Méditerranée, ce territoire de montagne offre une diversité de paysages exceptionnels, étagés entre 300 et près de 3 000 m d'altitude.



Nous écrire

Nom

Prénom

Courriel

Courriel

Confirmar correo electrónico

Téléphone

Message

Courriel marqué

CAPTCHA



¿Cuál es el código de la imagen? Introduzca los caracteres mostrados en la imagen.
Esta pregunta es para comprobar si usted es un visitante humano y prevenir envíos de spam automatizado.