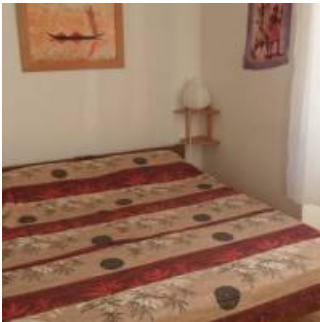


Chambres d'hôtes et gîte d'étape "Cal Viatger" - 18 places

- [Hébergement et restauration](#)
- [Chambre d'hôte](#)
- [Hébergement et restauration](#)
- [Gîte](#)





Coup de coeur

Découvrez les spécialités catalanes fait à partir de produits frais et locaux en priorité à la table d'hôtes. Parmi elles, les joues de porc, les « Boles de picolat », la morue à la catalane, l'agneau de Cerdagne et

bien d'autres plats gourmands.

Le gîte Cal Viatger est un hébergement d'étape ou de séjour situé dans le village, au calme face à la montagne.

Il vous propose 7 chambres, dont une en rez-de-chaussée accessible aux personnes handicapées. 5 chambres « confort » équipées de sanitaires et 2 chambres collectives pour accueillir 10 personnes avec un accès cuisine.

Séjours de une à plusieurs nuitées avec petit-déjeuner ou demi-pension.

Caractéristiques

18 personnes, 7 chambres

Nous suivre

[Gîte Cal Viatger](#)

Contact

Martine Lansalot

[04 68 04 02 71](tel:0468040271)

cal.viatger@wanadoo.fr

Adresse

7, rue de la Halte

66760

Enveitg

[04 68 04 02 71](tel:0468040271)

cal.viatger@wanadoo.fr

Parc

Créé en 2004, le Parc naturel régional des Pyrénées catalanes s'étend le long de la frontière espagnole. Situé à un peu plus d'une heure de la Méditerranée, ce territoire de montagne offre une diversité de paysages exceptionnels, étagés entre 300 et près de 3 000 m d'altitude.



Nous écrire

Nom

Prénom

Courriel

Courriel

Confirmar correo electrónico

Téléphone

Message

Courriel marqué

CAPTCHA



¿Cuál es el código de la imagen? Introduzca los caracteres mostrados en la imagen.
Esta pregunta es para comprobar si usted es un visitante humano y prevenir envíos de spam automatizado.

Enviar