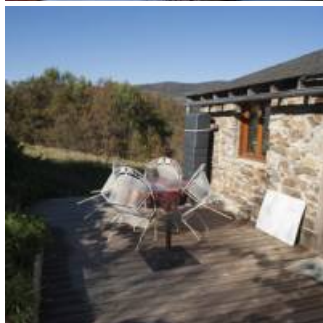
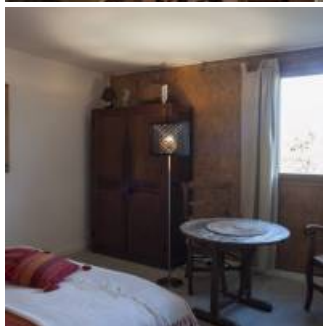
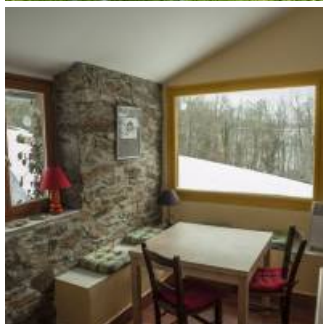


# Gîte Las Paouses - 4 places

- [Hébergement et restauration](#)
- [Gîte](#)





### Coup de coeur

- Hébergement rénové avec des matériaux naturels (bois, pierre...)
- Jardinage responsable.
- Mise à disposition de produits d'entretien biodégradables.



A partir du village de Massat, une petite route bucolique entourée de prés et de bois vous mènera vers les chambres d'hôtes de Denis et de Béatrice. La maison est située en pleine nature et bénéficie d'une vue surplombante sur le petit village et son clocher.

Tout autour de la maison, une multitude d'arbustes, de rosiers odorants, de petites fleurs viennent apporter une touche de couleur à la verdure environnante. On peut ressentir de suite l'amour de Denis pour son métier : jardinier.

Le gîte dispose d'une entrée indépendante. Au 1er étage. 1 chambre avec 1 lit 2 places et sanitaire privé. 1 chambre avec un canapé transformable et 1 lit 1 place avec salle d'eau + wc privés.

Au rez-de-chaussée : cuisine avec espace repas, terrasse avec salons de jardins, coin repas aménagé dans le jardin avec barbecue.

Bains de soleil. Salon commun avec les propriétaires avec cheminée(poêle), TV, vidéo et accès Internet uniquement dans le salon commun (par wifi).

Chauffage inclus. Draps, linge de toilette et linge de maison fournis gratuitement. Équipement Bébé. Interdiction de fumer à l'intérieur.

### **Soyez curieux ! A ne pas manquer lors de votre séjour :**

Le site d'altitude de l'étang de Lers où vous pourrez partir à la découverte de l'herzolite

Villages d'estives : site de Goutets

Nombreuses activités de pleine nature : randonnées tous niveaux, VTT, pêche, parapente, espace nordique, randonnées équestre ...

## **Caractéristiques**

### **Comment venir ? Penser à l'éco-mobilité !**

- Depuis Toulouse, Train desservant Foix.
- Bus de Foix à Saint Girons. Ligne 454.
- Bus de Saint Girons à Massat. Ligne 457.
- Pour plus d'informations concernant les lignes et horaires d'autocar : <https://www.mestrajets.lio.laregion.fr/>

- Nous vous invitons à contacter les gestionnaires du domaine pour plus amples informations sur votre itinéraire.

Ouverture d'avril à octobre.

Nous parlons  
Français



Nous suivre

[Site internet de Las Paouses](#)

[Plus d'infos sur le site du Parc des Pyrénées Ariégeoises](#)

## Contact

Béatrice LEBLON

Denis LEBLON

[05 61 04 94 45](tel:0561049445) / [06 87 13 10 67](tel:0687131067)

[las.paouses@wanadoo.fr](mailto:las.paouses@wanadoo.fr)

## Adresse

Las Paouses

09320

Massat

[05 61 04 94 45](tel:0561049445) / [06 87 13 10 67](tel:0687131067)

[las.paouses@wanadoo.fr](mailto:las.paouses@wanadoo.fr)

Parc

Le Parc naturel régional se situe au cœur du Massif Pyrénéen, à la verticale de Toulouse. Il s'étend des Pré-Pyrénées au Nord, coteaux calcaires marquant la spécificité des Pyrénées Ariégeoises, à la frontière espagnole et andorrane au Sud.



Nous écrire

Nom

Prénom

Courriel

Courriel

Confirmer correo electrónico

Téléphone

Message

Courriel marqué

CAPTCHA



¿Cuál es el código de la imagen?  Introduzca los caracteres mostrados en la imagen.  
Esta pregunta es para comprobar si usted es un visitante humano y prevenir envíos de spam

automatizado.

Enviar