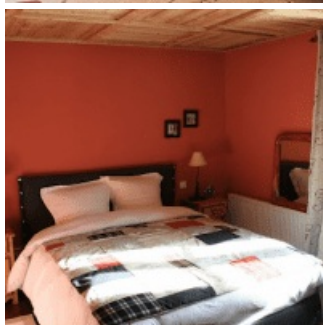


# La Marténie

- [Hébergement et restauration](#)
- [Chambre d'hôte](#)
- [Hébergement et restauration](#)
- [Gîte](#)





Située au cœur de la haute vallée de la Valserine, dans une ancienne maison jurassienne bâtie en 1861, La Marténie se compose de deux chambres d'hôtes et d'un gîte. Entre Mijoux et les Rousses, c'est un endroit privilégié pour se ressourcer et découvrir les richesses du Haut-Jura.

Dès le pas de la porte franchi, vous vous retrouverez dans une maison chaleureuse, décorée avec soin et bénéficiant d'un accueil jurassien de qualité. Le propriétaire Emmanuel Gay grâce à ses expériences et sa très bonne connaissance du territoire vous fera découvrir les alentours, vous renseignera sur les activités à pratiquer ou sites à visiter. C'est dans le jardin fleuri ou dans la cuisine où les boiseries viennent remémorer le passé que vous prendrez un petit déjeuner rempli de produits locaux ou de confitures, brioches, réalisés par Emmanuel. La gestion environnementale de la structure est également remarquable (tri des déchets, électricité, eau).

## Caractéristiques

Nous parlons  
Anglais  
Français  
Nous suivre  
[La Marténie](#)

## Contact

Emmanuel Gay  
[06 28 33 90 05](tel:0628339005)  
[martenie@hotmail.fr](mailto:martenie@hotmail.fr)  
Parc

Sculpté depuis des millénaires par l'érosion, le territoire du Parc naturel régional du Haut-Jura regorge de paysages bien particuliers.



Nous écrire

Nom

Prénom

Courriel

Courriel

Confirmer l'adresse de courriel

Téléphone

Message

Courriel marqué [webform\_submission:node:field\_courriel]

CAPTCHA



Quel code est dissimulé dans l'image ?  Saisir les caractères affichés dans l'image.

Cette question sert à vérifier si vous êtes un visiteur humain ou non afin d'éviter les soumissions de pourriel (spam) automatisées.

Envoyer