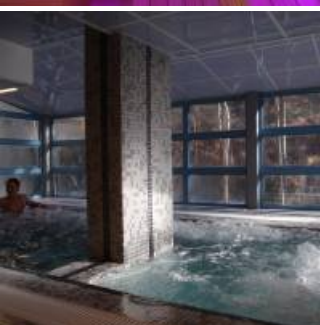
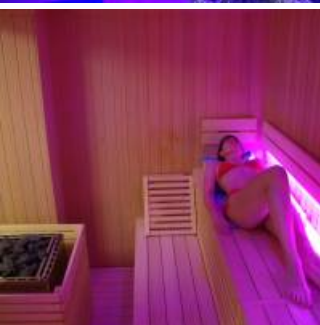
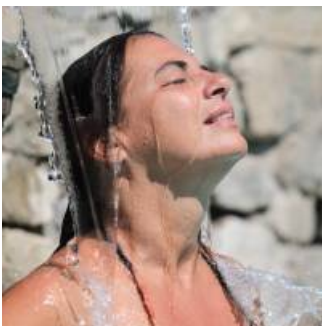


# Bains de Saint Thomas

- [Activités, loisirs et découvertes](#)
- [Visites de terroir et sites de découvertes](#)







Coup de coeur

- **Espace boutique**

Plein d'idées de cadeaux : Authentica Bio, cosmétiques bio produits naturels de qualité pour un bien être au naturel

[www.authenticabio.com](http://www.authenticabio.com)

- **Restauration**

Pierre & Léa, les nouveaux propriétaires, vous attendent pour une étape gourmande

<http://mimiboustifaire.e-monsite.com/>

0689239003 et 0658927171

- **Offrez des formules**

Soins et massages sous forme de "bon kdo" : renseignements au 04 68 97 03 13 de 10h à 19h.

Imaginez dans un petit coin de montagne ensoleillé au fond d'une vallée, un vaste amphithéâtre de pierres abritant trois bassins d'eau chaude sulfureuse en plein air... Vous êtes bien à Saint-Thomas-les-Bains sur la petite commune de Fontpédrouse, dans le département des Pyrénées-Orientales, **à 1 150 m d'altitude où jaillit une fantastique source d'eau sulfureuse à 58°C** aux bienfaits reconnus depuis très longtemps.

**Trois bassins extérieurs à une température d'environ 37°C (34° en été)** y ont été aménagés, équipés de **jacuzzis jets de massages et cascades** ainsi que **deux rampes de douche** en eau thermale naturelle et régulées en température. L'espace intérieur vous offrira un **sauna, un grand hammam** équipé de douchettes froides, parfumé aux huiles essentielles d'eucalyptus, un vaporarium à température douce aux alentours de 33° à 35° Vous découvrirez également **deux jacuzzis, un espace de repos et de relaxation, trois salles de soins et de massages ainsi qu'un salon de thé.**

L'eau thermale de Saint-Thomas est classée parmi les plus chaudes de type pyrénéen (58° C). Elle est sulfurée, bicarbonatée, riche en fluor, en silice totale et en oligo-éléments. Son plancton thermal la rend légère et douce pour la peau. Cette eau exceptionnelle, naturellement utilisée, a une **action antalgique, décontracturante, antiallergique et cicatrisante**. La température varie selon les exigences climatiques : 34° à 37° C. La profondeur maximale des bains est de 1,20 m.

## Caractéristiques

Les bains sont ouverts **tous les jours de 10h à 19h40** . Ouverts le jour de Noël et le 1er de l'an... Pour les mois de juillet, août et pendant les vacances de Noël et février de 10h à 20h40 (sortie des bassins). Les bains sont fermés le 1er mai (seul jour férié où les bains sont fermés).

Nous parlons

Anglais

Catalan

Espagnol

Français



Visite de l'entreprise possible  
oui  
Nous suivre  
[www.bains-saint-thomas.fr](http://www.bains-saint-thomas.fr)

## Contact

Stéphane FORTAS  
[04 68 97 03 13](tel:0468970313)  
[bainsdesaintthomas@orange.fr](mailto:bainsdesaintthomas@orange.fr)

## Adresse

Aygue Calente  
Village de Saint-Thomas Les Bains  
66360  
Fontpédrouse  
[04 68 97 03 13](tel:0468970313)  
[bainsdesaintthomas@orange.fr](mailto:bainsdesaintthomas@orange.fr)  
Parc

Créé en 2004, le Parc naturel régional des Pyrénées catalanes s'étend le long de la frontière espagnole. Situé à un peu plus d'une heure de la Méditerranée, ce territoire de montagne offre une diversité de paysages exceptionnels, étagés entre 300 et près de 3 000 m d'altitude.



Nous écrire

Nom

Prénom

Courriel

Courriel

Confirmer l'adresse de courriel

Téléphone

Message

Courriel marqué

CAPTCHA



Quel code est dissimulé dans l'image ?  Saisir les caractères affichés dans l'image.

Cette question sert à vérifier si vous êtes un visiteur humain ou non afin d'éviter les soumissions de pourriel (spam) automatisées.