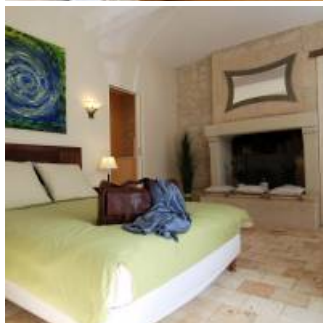


# Chambres d'hôtes La Closerie Saint Martin

- [Hébergement et restauration](#)
- [Chambre d'hôte](#)









## Coup de coeur

Tombés amoureux de ce très patrimonial hameau, Katharina et Marcel sont chaleureux et attentifs à leurs hôtes.

Ce dynamique couple, originaire de Suisse, connaît parfaitement les trésors de notre région et vous fait profiter de ses bons conseils, au son de son formidable accent ! Sur demande, ils vous proposent une découverte des vins de la région.

Katharina et Marcel sont Ambassadeurs du Parc : ils se forment régulièrement à la connaissance et préservation de nos patrimoines.

Marcel est très investi pour la qualité des hébergements labellisés par notre Parc naturel régional.

La Closerie Saint-Martin est située dans un magnifique et très historique hameau classé, dominant la Vienne, au milieu du vignoble d'AOC Chinon.

Toute en tuffeau, la maison est implantée dans les anciennes dépendances des 14<sup>e</sup> et 17<sup>e</sup> siècles du Prieuré des Roches Saint-Paul.

Les chambres confortables, meublées avec soin et empreintes d'une ambiance chaleureuse ont un atout de taille : les lits de grande qualité garantissent un sommeil parfait !

Le petit déjeuner et le dîner, principalement élaborés avec des produits locaux et/ou biologiques, sont servis dans la cour intérieure à la belle saison. Avant le dîner, Katharina et Marcel vous offrent l'apéritif dans leur belle cave à vin voutée.

## Caractéristiques

11 personnes, 5 chambres

5 chambres

Nous parlons  
Allemand  
Anglais  
Espagnol

Français  
Nous suivre  
[La Closerie Saint Martin](#)

## Contact

Marcel HIRT  
Katharina HIRT  
[02 47 58 17 24](tel:0247581724)  
[info@lacloseriesaintmartin.fr](mailto:info@lacloseriesaintmartin.fr)

## Adresse

6 rue du Prieuré  
Les Roches Saint-Paul  
37500  
LIGRÉ  
[02 47 58 17 24](tel:0247581724)  
[info@lacloseriesaintmartin.fr](mailto:info@lacloseriesaintmartin.fr)  
Parc

Entre Tours et Angers, sur plus de 270 000 hectares, le Parc Loire-Anjou-Touraine est avant tout un territoire de confluences. Il s'est construit autour d'un patrimoine naturel, culturel et historique reconnu, prisé par les rois et les grands artistes.



Nous écrire

Nom

Prénom

Courriel

Courriel

Confirmer l'adresse de courriel

Téléphone

Message

Courriel marqué

CAPTCHA



Quel code est dissimulé dans l'image ?  Saisir les caractères affichés dans l'image.

Cette question sert à vérifier si vous êtes un visiteur humain ou non afin d'éviter les soumissions de pourriel (spam) automatisées.

Envoyer