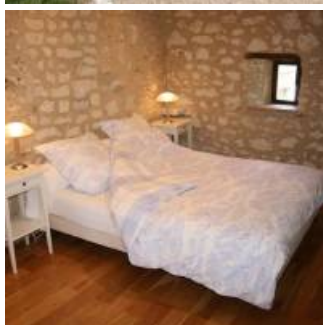


# Gîte La Porterie de L'Abbaye de Bois Aubry\*\*\*\*

- [Hébergement et restauration](#)
- [Gîte](#)







### Coup de coeur

Difficile de décrire en quelques mots la magie et la poésie de ce site enchanteur. Empreint de son histoire et lové dans un petit écrin de verdure au milieu de la plaine, le site provoque un sentiment d'émerveillement et de grande sérénité. C'est l'occasion de se ressourcer l'âme et le corps, revigoré par les ondes très positives du lieu et des propriétaires.

Insolite : les cendres de l'acteur YUL BRYNNER reposent désormais dans le cimetière de l'Abbaye de Bois-Aubry.

Le gîte de La Porterie se situe en pleine campagne, au sein du site de l'ancienne Abbaye de Bois-Aubry du 12e siècle au pied des vestiges de l'Abbatiale Saint-Michel !

Le gîte a fait l'objet d'une restauration complète et passionnément étudiée, visant à atteindre l'équilibre entre la tradition et le confort moderne, le repos et la convivialité. Il s'ouvre, au rez-de-chaussée, sur un très agréable séjour en pierre. Une cuisine entièrement équipée est à votre disposition. Un petit jardin privatif juxte le gîte et permet de se relaxer en toute intimité. De juin à septembre, vous bénéficiez d'une piscine chauffée avec vue directe sur l'Abbaye !

C'est un site familial et privé que couvent amoureusement Marc-Olivier et Christine.

## Caractéristiques

5 personnes, 2 chambres

Nous parlons

Anglais

Français

Néerlandais



Visite de l'entreprise possible

oui

Nous suivre

[Abbaye de bois Aubry](#)

## Contact

Marc-Olivier GRIBOMONT

Christine GRIBOMONT

[02 47 58 37 11](tel:0247583711)

[contact@abbayeboisaubry.com](mailto:contact@abbayeboisaubry.com)

## Adresse

Bois Aubry

37120

LUZÉ

[02 47 58 37 11](tel:0247583711)

contact@abbayeboisaubry.com  
Parc

Entre Tours et Angers, sur plus de 270 000 hectares, le Parc Loire-Anjou-Touraine est avant tout un territoire de confluences, réparti principalement le long de nombreux cours d'eau.



Nous écrire

Nom

Prénom

Courriel

Courriel

Confirmer l'adresse de courriel

Téléphone

Message

Courriel marqué

CAPTCHA



Quel code est dissimulé dans l'image ?  Saisir les caractères affichés dans l'image.

Cette question sert à vérifier si vous êtes un visiteur humain ou non afin d'éviter les soumissions de pourriel (spam) automatisées.