

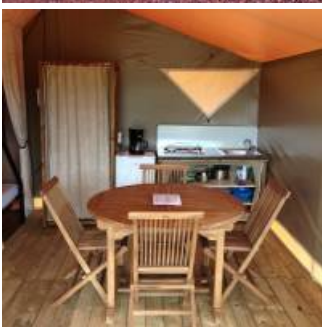
Camping Loire et Châteaux***

- [Hébergement et restauration](#)
- [Camping](#)













Coup de coeur

Laëtitia et Romuald vous accueillent avec bienveillance et générosité.

Ils ont à cœur de vous faire découvrir les nombreuses richesses naturelles, culturelles et gastronomiques de notre région.

Ils sont également engagés dans une démarche écologique exemplaire : Ecolabel européen, souscription à Enercoop...

Idéalement situé sur l'itinéraire de la "Loire à Vélo", proche du château de Villandry, d'Azay-le-Rideau ou encore de Rigny-Ussé, le camping Loire et Châteaux de Laëtitia et Romuald vous accueille dans une ambiance familiale.

Au cœur du Val de Loire, inscrit au patrimoine mondial de l'Unesco, venez vous ressourcer dans les

Mobil-Homes, Bungalows toilés et les Campétoiles ou tout simplement installer votre tente, caravane ou camping-car.

Piscine chauffée, aire de jeux, sanitaires, sont entièrement neufs et respectent les normes écolabel et handicap offrant un confort moderne et accessible à tous.

Au calme, vous séjournerez à deux pas d'un site majeur en bord de Loire pour la biodiversité, réputé notamment pour l'observation des oiseaux.

Caractéristiques

75 emplacements dont 17 mobil homes, 6 bungalows toilés, 4 campétoiles, 4 résidents mobil home et 44 emplacements camping

Nous parlons

Anglais

Français



Nous suivre

[Camping Loire et Châteaux](#)

Contact

Laëtitia JAVELLE

Romuald JAVELLE

[07 72 23 41 24](tel:0772234124)

campingloireetchateaux@gmail.com

Adresse

Lieu dit Le Stade

37130

BREHEMONT

[07 72 23 41 24](tel:0772234124)

campingloireetchateaux@gmail.com

Parc

Entre Tours et Angers, sur plus de 270 000 hectares, le Parc Loire-Anjou-Touraine est avant tout un territoire de confluences. Il s'est construit autour d'un patrimoine naturel, culturel et historique reconnu, prisé par les rois et les grands artistes.



Nous écrire

Nom

Prénom

Courriel

Courriel

Confirmer l'adresse de courriel

Téléphone

Message

Courriel marqué

CAPTCHA



Quel code est dissimulé dans l'image ? Saisir les caractères affichés dans l'image.
Cette question sert à vérifier si vous êtes un visiteur humain ou non afin d'éviter les soumissions de
pourriel (spam) automatisées.