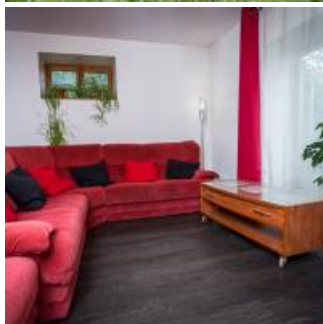


# Le Cottage

- [Hébergement et restauration](#)
- [Gîte](#)



Coup de coeur

La réhabilitation d'un ancien haras !

Trois gîtes ruraux ont été aménagés dans un ancien haras réhabilité au cœur de la vallée du Sausseron, à proximité immédiate de la Boucle cyclable du Vexin et de l'Avenue verte Paris-Londres (ancienne voie de chemin de fer). Des vélos sont d'ailleurs disponibles pour sillonner ces itinéraires cyclables. Le gîte « Le studio » a été aménagé pour recevoir les personnes à mobilité réduite, malvoyantes ou malentendantes dans les meilleures conditions.

## Caractéristiques

2 gîtes de 4/5 personnes et 1 gîte de 2 personnes.

> Réservations via le site des [Gîtes de France du Val d'Oise](#).

2 gîtes sont classés 3 épis.

Le troisième, le studio de plain-pied est classé 2 épis.



Nous suivre

[Site Internet : Le cottage en Vexin](#)

## Contact

Clément Van WIJK

[06 19 58 78 65](tel:0619587865)

## Adresse

Le cottage en Vexin  
71 route de Valmondois  
95690

Nesles-la-Vallée

[06 19 58 78 65](tel:0619587865)

[clement.van-wijck@orange.fr](mailto:clement.van-wijck@orange.fr)

Parc

Situé au nord-ouest de l'Île-de-France, le Vexin français est un vaste plateau calcaire ceinturé de rivières : la Seine au sud, l'Oise à l'est, l'Epte à l'ouest.



Nous écrire

Nom

Prénom

Courriel

Courriel

Confirmer l'adresse de courriel

Téléphone

Message

Courriel marqué

CAPTCHA



Quel code est dissimulé dans l'image ?  Saisir les caractères affichés dans l'image.

Cette question sert à vérifier si vous êtes un visiteur humain ou non afin d'éviter les soumissions de pourriel (spam) automatisées.