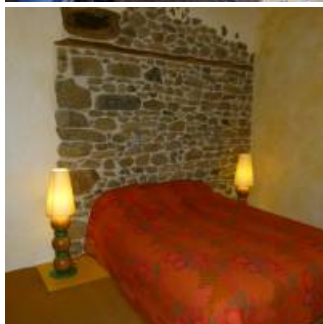
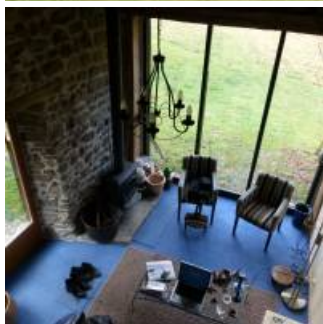


# Gîte rural Le Mas

- [Hébergement et restauration](#)
- [Gîte](#)





Coup de coeur

Assis sur le canapé du salon au coin du poêle, vous pourrez profiter de la vue sur l'extérieur grâce à la baie vitrée qui ouvre sur de nouveaux horizons.

Situé dans un cadre unique, entouré de bois, au pied du gîte coule une rivière. Cet endroit est un havre de tranquillité et tous ceux qui ont besoin de calme pour affronter le stress de la vie quotidienne ne peuvent pas trouver mieux.

Le gîte est très confortable, décoré avec goût pour 4/5 personnes et tout équipé ce qui permettra aux randonneurs et autres promeneurs de se reposer agréablement. De plus, François offre la possibilité pour ceux qui le veulent de partager certains repas (préparés avec soin et pour un prix raisonnable).

Pour ceux qui aiment les boutiques, les marchés, les restaurants etc.. Ambert se trouve à seulement 5 Kilomètres.

## Caractéristiques

4 à 5 personnes - 2 Chambres

Meublé de tourisme 3\*

Ouvert toute l'année sur réservation

Nous parlons

Français



Nous suivre

[Page Facebook Un mas en Auvergne](#)

## Contact

François DELAAGE

[04 73 72 60 46](tel:0473726046)

[francois.delaage63@orange.fr](mailto:francois.delaage63@orange.fr)

## Adresse

Le Mas

63600

Saint-Ferréol des côtes

[04 73 72 60 46 / 06 81 20 85 39](tel:0473726046)

Parc

Vaste région rurale de moyenne montagne, ce parc naturel régional est un des plus grands de France. De par ses caractéristiques géographiques et environnementales, il possède une grande variété de milieux naturels.



Nous écrire

Nom

Prénom

Courriel

Courriel

Confirmer l'adresse de courriel

Téléphone

Message

Courriel marqué

CAPTCHA



Quel code est dissimulé dans l'image ?  Saisir les caractères affichés dans l'image.

Cette question sert à vérifier si vous êtes un visiteur humain ou non afin d'éviter les soumissions de pourriel (spam) automatisées.