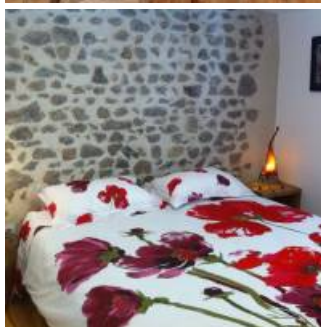


La Maison Longue , gîte

- [Hébergement et restauration](#)
- [Gîte](#)



L'Atelier de La Maison longue, petit gîte de caractère 3*** pour 4 à 5 personnes

Nous sommes installés à Châteldon, en Auvergne, dans le Puy de Dôme, entre la vallée de la Dore et les contreforts des Bois Noirs, sur le territoire du Parc Naturel Régional Livradois Forez.

L'Atelier est la première réalisation d'un ensemble destiné à vous accueillir, La Maison longue.

Avec le temps, il nous en faudra... Nous aimerions que notre proposition d'hébergements s'étoffe par la création de 2 chambres d'hôtes, d'un lieu de convivialité et de partage où nous recevrons expositions et artistes de la région et d'un espace bien-être.

Un parcours découverte de plantes aromatiques et médicinales s'installe doucement dans notre jardin et un petit potager dans le votre, attendra vos bons soins durant la belle saison.

La Maison longue est située à la fois dans le bourg avec ses commerces de proximité et en pleine la nature, au départ d'un des nombreux chemins de randonnée.

Classée Petite cité de caractère, Châteldon jouit d'un environnement naturel remarquable et d'un bourg castral d'origine moyenâgeuse. Elle est aussi célèbre pour son eau, présente sur toutes les grandes tables.

« Les eaux de Châteldon guériront votre Majesté quelquefois, la soulageront souvent et la consoleront toujours. »

Caractéristiques

Nous parlons

Français

Nous suivre

[La Maison Longue](#)

Contact

Pascale POINTARD

[04 73 94 91 03](tel:0473949103)

pascale.pointard@orange.fr

Parc

Vaste région rurale de moyenne montagne, ce parc naturel régional est un des plus grands de France. De par ses caractéristiques géographiques et environnementales, il possède une grande variété de milieux naturels.



Nous écrire

Nom

Prénom

Courriel

Courriel

Confirmer l'adresse de courriel

Téléphone

Message

Courriel marqué

CAPTCHA



Quel code est dissimulé dans l'image ? Saisir les caractères affichés dans l'image.

Cette question sert à vérifier si vous êtes un visiteur humain ou non afin d'éviter les soumissions de pourriel (spam) automatisées.