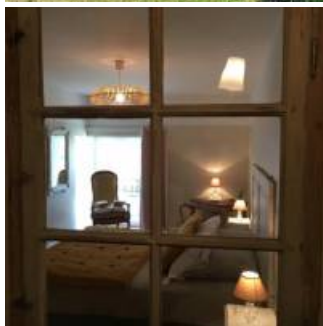


Chambres d'hôtes "La Bottée"

- [Hébergement et restauration](#)
- [Chambre d'hôte](#)





Coup de coeur

La réhabilitation de la maison avec des matériaux écologiques.

Les trois chambres aux noms évocateurs qui invitent à la découverte de la Lorraine !

- « Les Maies » signifie « Les Jardins » et évoque la maison lorraine dans son contexte paysager,
- « La Nouelle » désigne une pièce d'eau et fait référence au lavoir, petit patrimoine rural lié à l'eau qui évoque les villages situés en pied de Côtes (cuestas)
- « La Cendrée » rappelle les grues cendrées, oiseaux emblématiques de notre Destination placée sur les grands couloirs migratoires et ses grandes étendues d'eau (Etangs classés au patrimoine mondial des zones humides comme à Lachaussée). Sandrine et Stéphane peuvent vous mettre en contact avec Fabrice André, guide nature.

Dans un village patrimonial et typiquement lorrain, Sandrine et Stéphane, ainsi qu'Helmer le chien vous accueillent à La Bottée, une maison de manouvrier datant des années 1920.

Trois chambres et une belle pièce à vivre avec cheminée et coin lecture ont été aménagées dans cette maison de campagne. Confort, charme, simplicité, authenticité et calme vous séduiront.

Les petits-déjeuners sont servis dans la pièce à vivre ou sur la terrasse. Gourmands, goûteux, savoureux, colorés et variant selon les saisons : pains divers, miel de pays, nombreuses confitures, yaourts, madeleines ou autres gâteaux, jus de fruits et boissons chaudes. Une grande partie des produits sont « faits maison ».

Stéphane est un jardinier plus qu'amateur. Il oriente ses cultures vers la biodynamie, sans pesticides, ni plastiques. Il copie le savoir-faire de la nature et suit la lune pour les semis. Fiers de leur élevage de poules pondeuses qui se promènent dans le jardin et le verger, le couple a la volonté de partager ses valeurs fondées sur une nature saine et une vie simple !

Caractéristiques

3 chambres dont une suite familiale

En rez de chaussée : une pièce à vivre équipée d'une bibliothèque, poêle à bois, vaisselle, four micro onde et frigo, à disposition. Le long couloir de la maison accueille des expos d'artistes. Une chambre avec vue sur le jardin : 2 lits 90X200 ou 1 lit de 180X200, 1 salle de douche italienne, 1 WC. A l'étage, côté place du lavoir : 1 chambre avec lit de 160X200, salle de bain, WC et 1 chambre avec lit 160X200, salle de douche, WC. Les salles de bains sont équipées de sèche serviette et sèche cheveux. Jardins, terrasse couverte.

Toute l'année

Nous parlons
Allemand
Anglais
Français



Visite de l'entreprise possible
non
Nous suivre

[Notre site web](#)
[Suivez notre actualité sur Facebook](#)
[Destination Parcs](#)
[Cybevasion](#)

Contact

Sandrine Jeandel
Stéphane Rangard
[03 55 12 41 06.](tel:0355124106)
la.bottee.55210@gmail.com

Adresse

La Bottée
1 Place de Verdun
55210
Viéville-sous-les-Côtes
[03 55 12 41 06.](tel:0355124106)
la.bottee.55210@gmail.com
Parc

Notre Parc s'étend sur 11% de la surface lorraine. Il est scindé en deux secteurs de part et d'autre de l'axe Nancy-Metz : la partie Ouest s'étend de la vallée de la Meuse à la vallée de la Moselle, elle est limitée par Verdun et Metz au nord et par Toul au sud ; la partie Est s'étend de Château-Salins à Sarrebourg.



Nous écrire

Nom

Prénom

Courriel

Courriel

Confirmer l'adresse de courriel

Téléphone

Message

Courriel marqué

CAPTCHA



Quel code est dissimulé dans l'image ? Saisir les caractères affichés dans l'image.

Cette question sert à vérifier si vous êtes un visiteur humain ou non afin d'éviter les soumissions de pourriel (spam) automatisées.