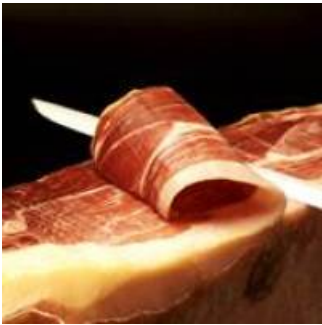


ESAT Cal Cavaller, Groupe le Parc





Vous aimez les produits locaux, naturels et de fabrication traditionnelle, Venez nous voir !

Mobilisé au service de l'intégration sociale et professionnelle des personnes adultes en situation de handicap, l'ESAT CAL CAVALLER, Etablissement et Service d'Aide par le Travail vous invite dans son épicerie et sa Boucherie/Charcuterie où vous trouverez une large gamme de charcuterie traditionnelle catalane élaborée par l'atelier à base de porcs Marqués "Valeurs Parc naturel régional".

Entièrement rénovée en juin 2017, Cal Cavaller vous propose une épicerie avec des produits locaux authentiques dans une logique de proximité.

Vitrine des produits & savoir-faire, Cal Cavaller est un espace convivial aux multiples atouts :

- Boucherie traditionnelle ;
- Charcuterie labellisée "Valeurs Parc naturel régional" ;
- Boulangerie Artisanale ;
- Produits locaux ;
- Coin café ;
- Plateaux charcuterie & fromage.

• La sélection des éleveurs locaux engagés pour la valorisation des races catalanes, Porc Tirabuixó, Vedell des Pyrénées, etc...

• Les 30 années d'expérience d'André notre moniteur d'atelier entouré de son équipe de travailleurs handicapés ;

• Notre volonté de produire à une échelle humaine et raisonnable ;

Font de nos productions des produits d'exception.

Caractéristiques

Mardi de 8h à 12h30 et de 17h à 19h

Mercredi de 8h à 12h30

Jeudi de 8h à 12h30

Vendredi de 8h à 12h30 et de 17h à 19h

Samedi de 8h à 12h30 et de 17h à 19h

Visite de l'entreprise possible
oui

Contact

ESAT Cal Cavaller
Parc

Créé en 2004, le Parc naturel régional des Pyrénées catalanes s'étend le long de la frontière espagnole. Situé à un peu plus d'une heure de la Méditerranée, ce territoire de montagne offre une diversité de paysages exceptionnels, étagés entre 300 et près de 3 000 m d'altitude.



Nous écrire

Nom

Prénom

Courriel

Courriel

Confirmer l'adresse de courriel

Téléphone

Message

Courriel marqué

CAPTCHA



Quel code est dissimulé dans l'image ? Saisir les caractères affichés dans l'image.

Cette question sert à vérifier si vous êtes un visiteur humain ou non afin d'éviter les soumissions de pourriel (spam) automatisées.

Envoyer