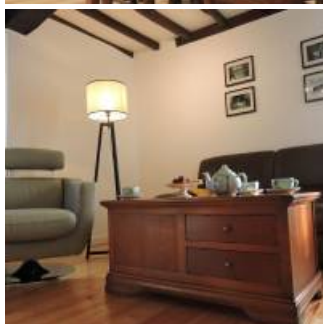
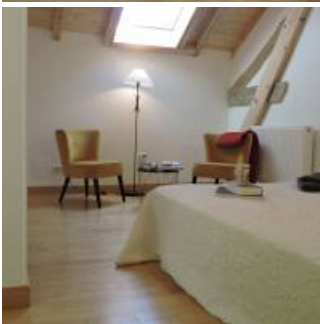


Gîte Enso de Jules - 4 places

- [Hébergement et restauration](#)
- [Gîte](#)





Coup de coeur

- Choix d'essence locales et mellifères pour les plantations
- Jardinage écologique
- Tri sélectif et compost
- Refuge LPO avec de nombreux nichoirs
- Chemin d'interprétation sur les terrasses du gîte

"Enso de Jules" : Chez Jules en Occitan. Arrière grand-père de Valérie, il a construit cette maison au début du 19eme siècle. Souhaitant faire vivre cette maison de famille, c'est devant le panorama exceptionnel du Mont Valier que Valérie vous accueille. Très attachée au lieu et amoureuse de la nature, vous profiterez de ses précieux conseils.

Sentier d'interprétation pour le gîte, refuge LPO avec de nombreux nichoirs : un lieu de calme et de détente pour découvrir la nature des Pyrénées Ariégeoises au plus près.

DESCRIPTION DU GÎTE

Au rez-de-chaussé : Terrasse, cuisine et salon indépendant, un chambre avec un lit 2 pl, salle de douche et wc.

A l'étage : **2 chambres** mansardées toutes 2 équipées de lits 2 places. Au même niveau, une salle d'eau avec wc complète l'équipement.

Au rez de jardin, une **buanderie avec un lave-linge** est à votre disposition.

Grand terrain attenant de 7000 m².

Caractéristiques

Comment venir ? Penser à l'éco-mobilité !

- Depuis Toulouse, Paris, Carcassonne, Bordeaux, Montpellier : train desservant Foix.
- Bus de Foix à Saint Girons. Ligne 454.
- Bus de Saint Girons à Seix Ligne 457.
- Pour une arrivée confortable, nous vous conseillons de réserver à l'avance un taxi.
- Pour plus d'informations concernant les lignes et horaires d'autocar : <https://www.mestrajets.lio.laregion.fr/>
- Nous vous invitons à contacter les gestionnaires du domaine pour plus amples informations sur votre itinéraire.

Périodes d'ouverture : de mars à la toussaint

Nous parlons
Français



Nous suivre

[Plus d'informations sur le site du propriétaire](#)

[Facebook](#)

[Réservez via la centrale de réservation](#)

[Retrouvez toutes les informations nécessaires sur le site du PNR des Pyrénées A...](#)

Contact

Valérie DEDIEU

[05 34 14 05 13](tel:0534140513) / [06 84 27 99 86](tel:0684279986)

dedieu.valerie@orange.fr

Adresse

Hameau de la Rouère

09320

Aleu

[05.64.25.05.68](tel:0564250568) / [06.84.27.99.86](tel:0684279986)

dedieu.valerie@orange.fr

Parc

Le Parc naturel régional se situe au cœur du Massif Pyrénéen, à la verticale de Toulouse. Il s'étend des Pré-Pyrénées au Nord, coteaux calcaires marquant la spécificité des Pyrénées Ariégeoises, à la frontière espagnole et andorrane au Sud.



Nous écrire

Nom

Prénom

Courriel

Courriel

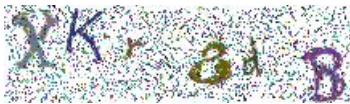
Confirmer l'adresse de courriel

Téléphone

Message

Courriel marqué

CAPTCHA



Quel code est dissimulé dans l'image ? Saisir les caractères affichés dans l'image.

Cette question sert à vérifier si vous êtes un visiteur humain ou non afin d'éviter les soumissions de pourriel (spam) automatisées.

Envoyer