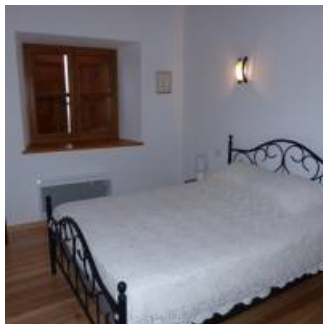


# Gîte La Moulère - 7 places

- [Hébergement et restauration](#)
- [Gîte](#)





Coup de coeur

- Hébergements rénové avec des matériaux naturels et locaux (bois, pierre ...)
- Tri sélectif des déchets et composteur à disposition
- Chauffage au poêle

Guillemole, « Guillomolo » signifie en occitan « qui regarde le moulin ». Amusez-vous à trouver les ruines non loin du gîte de Paquie !

La Moulère à Alzen est idéalement placé entre Couserans et Pays de Foix. De quoi visitez les Pyrénées Ariégeoises sous toutes ses coutures : nature farouche du Couserans, châteaux Cathares et piémont verdoyant du Séronais.

#### DESCRIPTION DU GÎTE

Maison mitoyenne sur l'arrière sans vis à vis. RDC : Séjour avec coin cuisine, 1 chambre avec 1 lit 1 place + salle d'eau, le tout accessible aux personnes à mobilité réduite. Étage : 3 chambres avec 2 lits 2 places et 2 lits 1 place superposés. Salle d'eau. wc. Chauffage électrique + poêle à bois. Salon de jardin. Barbecue. Terrasse couverte. Terrain non clos. Location draps, linge de toilette, linge de maison et service ménage sur demande.

#### Caractéristiques

#### Comment venir ? Penser à l'éco-mobilité !

- Depuis Paris, Carcassonne, Bordeaux, Montpellier, Toulouse, train desservant Foix.
- Bus de Foix à Montels. Ligne 454.
- Nous vous invitons à contacter les gestionnaires du domaine pour plus amples informations sur votre itinéraire.
- Pour plus d'informations concernant les lignes et horaires d'autocar : <https://www.mestrajets.lio.laregion.fr/>

Périodes d'ouverture : toute l'année

Nous parlons

Espagnol

Français



Nous suivre

[Réservez votre gîte via la centrale de réservation](#)

[Retrouvez plus d'informations sur le site du PNR des Pyrénées Ariégeoises](#)

## Contact

Paquie ROUCH

## Adresse

Guillemole

09240

Alzen

[05 61 64 50 12](tel:0561645012) / [07 85 74 26 65](tel:0785742665)

[paqui.rouch@gmail.com](mailto:paqui.rouch@gmail.com)

Parc

Le Parc naturel régional se situe au cœur du Massif Pyrénéen, à la verticale de Toulouse. Il s'étend des Pré-Pyrénées au Nord, coteaux calcaires marquant la spécificité des Pyrénées Ariégeoises, à la frontière espagnole et andorrane au Sud.



Nous écrire

Nom

Prénom

Courriel

Courriel

Confirmer l'adresse de courriel

Téléphone

Message

Courriel marqué

CAPTCHA



Quel code est dissimulé dans l'image ?  Saisir les caractères affichés dans l'image.

Cette question sert à vérifier si vous êtes un visiteur humain ou non afin d'éviter les soumissions de pourriel (spam) automatisées.

