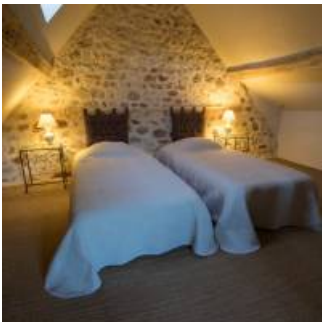


# Domaine de Baratte

- [Hébergement et restauration](#)
- [Chambre d'hôte](#)
- [Hébergement et restauration](#)
- [Gîte](#)







Coup de coeur

Accès privilégié à la propriété d'un très grand intérêt pour les naturalistes et les photographes.

Les propriétaires attachent une grande importance à faire découvrir le terroir à leurs hôtes.

Idéal pour se ressourcer au sein d'une propriété de 120 ha composée de bois, prairies, étangs et rivière. Chemin de randonnée au départ de l'hébergement composé d'une chambre d'hôte et de gîtes.

La chambre d'hôtes est aménagée dans une longère datant des XII<sup>ème</sup> et XIII<sup>ème</sup> siècles. Le petit déjeuner est composé de fruits du jardin, de confitures maison et de miel issu de ruches installées sur le domaine, de gâteaux confectionnés avec les œufs des poules et de farine de lentille du Berry.

Maison de garde forestier réhabilitée en gîte à la décoration soignée et la salle d'eau entièrement refaite.

Bancs et tables sont à votre disposition dans le parc. Jeux, portique et maison ferons la plus grande joie des enfants

## Caractéristiques

13 personnes, 2 chambres, 2 gîtes

**Chambre d'hôtes :** 2 chambres pour 5 pers., 90 € (base 2 pers.)

Maurice Lombard et son épouse ont eu à cœur de la restaurer à la fois sans la dénaturer : toitures en tuiles de pays, tomettes d'origine au sol et en utilisant des matériaux sains comme le bois et la chaux pour les peintures et les enduits. Le bois utilisé pour la restauration et le chauffage provient du

domaine.

**Table d'hôtes** : 25 € par pers.

**Gîte du Martin pêcheur** : 1 chambre et 1 mezzanine pour 4 pers., semaine de 450 à 500 €, WE 175 €

**Gîte du Brâme** : 2 chambres pour 4 pers., semaine de 500 à 550 €

Chauffage au bois issu de l'exploitation, tri sélectif, ampoules basse consommation. Disposant d'une terrasse couverte au bord de l'eau où un salon de jardin et chaise longues vous attendent. Linge de maison fourni et lit fait pour votre arrivée.

Hébergement pouvant accueillir cavaliers, meneurs et chevaux dans le cadre des itinéraires de la Brenne à cheval.

Nous parlons  
Français



## Contact

Romain LOMBARD

[02 54 38 37 07](tel:0254383707) / [06 62 08 17 07](tel:0662081707)

[gitedebaratte@orange.fr](mailto:gitedebaratte@orange.fr)

## Adresse

Baratte

36500

MEOBECQ

[02 54 38 37 07](tel:0254383707) / [06 62 08 17 07](tel:0662081707)

[gitedebaratte@orange.fr](mailto:gitedebaratte@orange.fr)

Parc

Partez à la découverte d'une nature préservée, authentique et sauvage. La Brenne, magique et mystérieuse, est une mosaïque d'étangs, de landes et de buttons. D'apparence si naturelle, ce paysage est pourtant l'œuvre des hommes qui l'ont modelé depuis le Moyen-âge.



Nous écrire

Nom

Prénom

Courriel

Courriel

Confirmer l'adresse de courriel

Téléphone

Message

Courriel marqué

CAPTCHA



Quel code est dissimulé dans l'image ?  Saisir les caractères affichés dans l'image.  
Cette question sert à vérifier si vous êtes un visiteur humain ou non afin d'éviter les soumissions de pourriel (spam) automatisées.

Envoyer