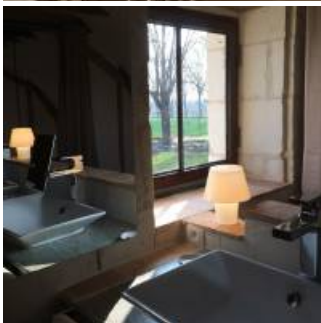
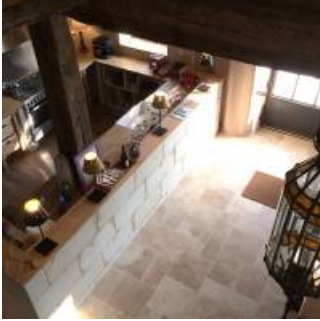


Gîte La Motte Wilhelm de Sonnay****

- [Hébergement et restauration](#)
- [Gîte](#)







Coup de coeur

Frédéric est un amoureux de la région. Il à cœur de partager avec ses hôtes sa passion pour l'art et le patrimoine et déborde de petites attentions à leur égard.

Chaque gîte a été restauré dans le respect du bâti, des matériaux locaux et de l'environnement. Frédéric pense et soigne chaque détail pour vous offrir un séjour inoubliable en toute sérénité.

Frédéric est Ambassadeur du Parc : il se forme régulièrement à la connaissance et préservation de nos patrimoines.

C'est dans sa belle propriété de caractère, à Cravant-les-Coteaux, que Frédéric vous accueille. Au cœur du vignoble d'AOC Chinon, il propose 3 magnifiques gîtes restaurés dans un esprit haut de gamme et respectueux des matériaux et savoir-faire traditionnels.

Le gîte « La Motte Wilhelm de Sonnay » est aménagé dans les dépendances du domaine viticole. Il dispose d'un espace de 120 m² réparti sur 2 niveaux. Une cuisine entièrement équipée est à votre disposition. À l'étage, 2 charmantes chambres lovées dans des alcôves vous attendent, le tout alliant confort moderne et décoration soignée.

Aux beaux jours, profitez de la petite terrasse indépendante exposée plein sud pour déguster un bon verre de vin de Chinon ou tout simplement vous détendre face aux vignes.

Caractéristiques

Nous parlons

Anglais

Français

Nous suivre

[Le Relais de Sonnay](#)

Contact

Frédéric DE FOUCAUD

[09 72 12 84 84 / 06 07 04 43 34](tel:0972128484)

contact@relaisdesonnay.fr

Parc

Entre Tours et Angers, sur plus de 270 000 hectares, le Parc Loire-Anjou-Touraine est avant tout un territoire de confluences. Il s'est construit autour d'un patrimoine naturel, culturel et historique reconnu, prisé par les rois et les grands artistes.



Nous écrire

Nom

Prénom

Courriel

Courriel


Confirmer l'adresse de courriel

Téléphone

Message

Courriel marqué

CAPTCHA



Quel code est dissimulé dans l'image ? Saisir les caractères affichés dans l'image.
Cette question sert à vérifier si vous êtes un visiteur humain ou non afin d'éviter les soumissions de pourriel (spam) automatisées.