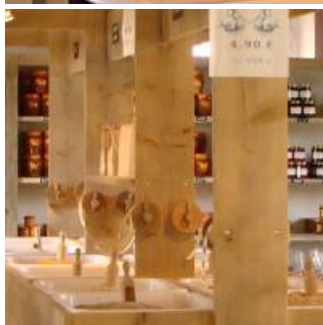


Salin de La Palme

- [Produits locaux](#)
- [Plants, épices et plantes aromatiques](#)



Coup de coeur

Aucun additif n'est ajouté au sel, les aromates sont issues de l'agriculture biologique ou sauvages, Projet de bâtiment de séchage et transformation avec panneaux photovoltaïques et osmose inverse pour la production d'eau douce et récupération de l'eau saumâtre pour la production de sel.

Le Salin de La Palme est l'un des principaux sites de saliculture de l'Aude avec plus de 400 hectares. Terre blanche, rose et salée entre la mer et la garrigue. Au loin le Canigou et tout près la falaise de Leucate. La fabrication du sel est en osmose avec la nature. Le Salin de La Palme était reconnu depuis l'Antiquité pour la qualité et la pureté de son sel. Les salins de La Palme produisent principalement du sel de déneigement mais une partie de la production du sel est destinée à l'alimentation, environ 5000 Tonnes.

Le site présente également un point d'accueil, boutique ainsi qu'un restaurant. Dans la boutique, on trouve les sels de table dont bien sûr la fameuse Fleur de sel, les sels naturels ou aux aromates, les sels liquides "Elixsel". La boutique c'est aussi : huiles d'olive, miels, confitures, spécialités locales et un

caveau qui expose un grand choix de vins locaux (Fitou et Corbières).

Les salins proposent également des visites du site. C'est à bord d'un petit train électrique ou d'une calèche tirée par un cheval qu'ils font découvrir l'histoire du sel et les secrets des hommes qui travaillent ici.

Caractéristiques

Horaires à partir du 31 Mars 2018 :

Lundi : 13h30 à 17h30

Mardi : 13h30 à 17h30

Mercredi : 13h30 à 17h30

Jeudi : 13h30 à 17h30

Vendredi : 13h30 à 17h30

Samedi : 10h30 à 18h00

Dimanche : 10h30 à 18h00

Nous parlons

Français

Visite de l'entreprise possible

oui

Nous suivre

[Salin de la palme](#)

Contact

Patrice Gabanou

[04 68 46 26 91](tel:0468462691)

salindelapalme@gmail.com

Parc

Offrant des contrastes saisissant entre mer, garrigues sèches et zones humides, le territoire du Parc naturel régional de la Narbonnaise en Méditerranée est un lieu d'une extraordinaire diversité de paysages, de milieux naturels et d'espèces animales et végétales.



Nous écrire

Nom

Prénom

Courriel

Courriel

Confirmer l'adresse de courriel

Téléphone

Message

Courriel marqué

CAPTCHA



Quel code est dissimulé dans l'image ? Saisir les caractères affichés dans l'image.
Cette question sert à vérifier si vous êtes un visiteur humain ou non afin d'éviter les soumissions de pourriel (spam) automatisées.

Envoyer